



環境機器 綜合型錄

Moving in new ways.

— MAGOKORO Company —

打造舒適職場環境的提案



NC 車床



磨床



加工中心機(開放型)



加工中心機

Mistrésa

收集工作機械等裝置所產生的油霧

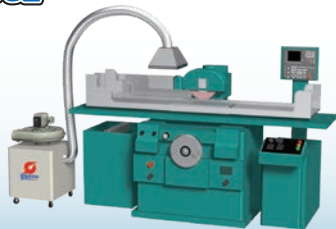


零件清洗機

頁 2-6

Grindrésa

研磨機・磨床專用
油霧回收機



頁 5

Dustrésa

收集生產設備所產生的
粉塵



頁 7-8

Workrésa

作業台式集塵機



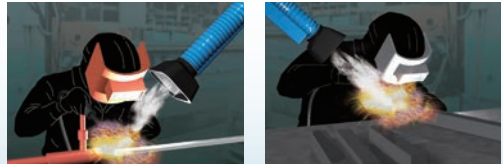
使用手持式工具進行作業



頁 9

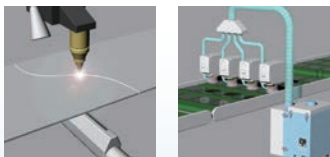
Fumeresa

煙霧收集機



頁 10

Fumeresa

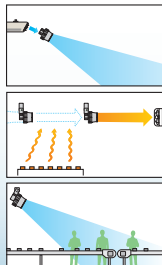


收集雷射焊接時所產生的
異味及煙霧

頁 9

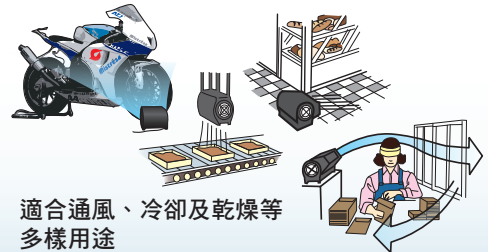
Windracer

穩定地使氣流吹向遠方
及改善空氣循環及溫度
不均



頁 10

WINDBAG™

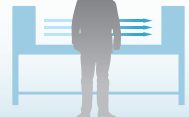
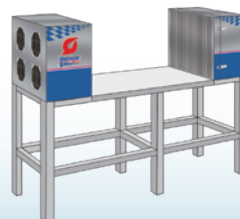


適合通風、冷卻及乾燥等
多樣用途

頁 10

Ventiresa

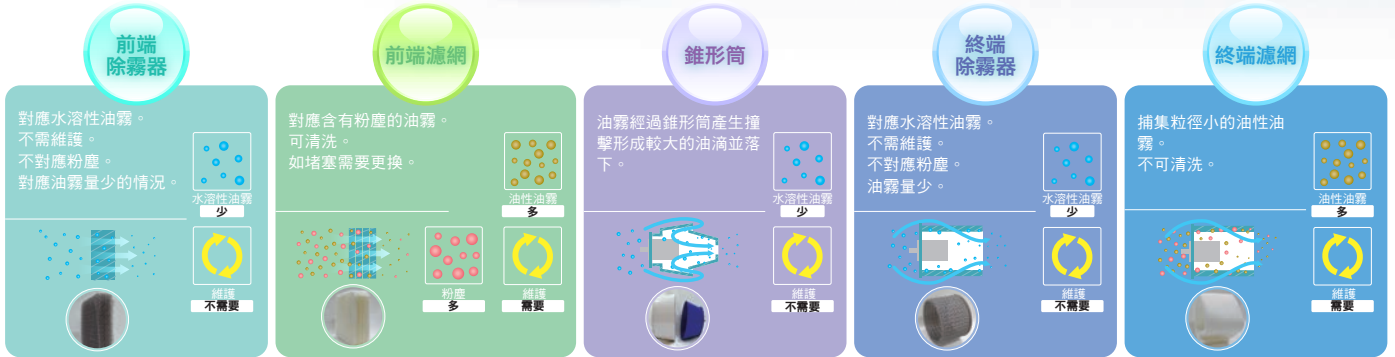
有機溶劑局部排氣裝置



頁 10

Mistresa 根據工廠現場的環境 您可以自由選擇組合

馬達規格為0.2kw至2.2kw
兩種前過濾型式及三種後過濾型式可供選擇
可選擇臥式或立式
總共有60種組合方式可供您選擇



根據目的選擇

提供0.2kW~2.2kW的馬達輸出、2種前端濾網型式、3種終端濾網型式、臥式/立式的組合，可從全機型共60種模式中進行選擇。

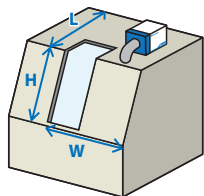
CRM - H04 - S11

- ① 輸出(H02,H04,H07,H15,H22)
- ② 臥式:S,立式:V
- ③ 除霧器:1,濾網:2
- ④ 錐筒:1,除霧器:2,濾網:3

		主體側		
		1	2	3
前側	後側	錐筒	終端除霧器	終端濾網
	過濾箱側	1 前除霧器	2 前濾網	
		11 類型	12 類型	13 類型
		21 類型	22 類型	23 類型

根據加工室容積選擇

油霧發生源為
密閉式的情形



$$\text{加工室容積(m}^3\text{)} = W \times L \times H$$

$$\text{風量(m}^3\text{/min)} = \text{加工室容積} \times \text{經驗係數}^{\ast 1}$$

W : 加工室寬度(m)
L : 加工室深度(m)
H : 加工室高度(m)

※1 經驗係數

加工後經過 15 秒以上打開加工室窗門的情形...4

加工後經過 10 秒以上打開加工室窗門的情形...6

加工後不滿 10 秒打開加工室窗門的情形...8

油霧發生源為開放式的情形，請另行洽詢。

Mistresá CRM 臥式



NC 車床



磨床



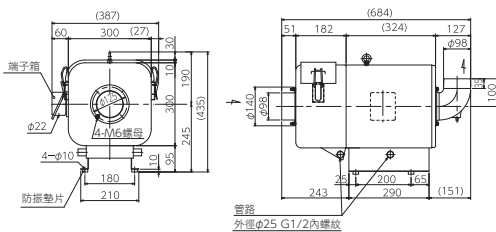
規格

型號 CRM-H□□-S□□	輸出 (kW)	* 電源	頻率 (Hz) 電流 (A)	60Hz		捕集效率 (%)	最高 吸氣溫度 (°C)	噪音 (dB (A)) 60Hz	概略重量 (kg)			
				最大風量 (m ³ /min)	最大靜壓 (kPa)							
CRM-H02	0.2	三相 60Hz: 220V	60 1.3	4.8	0.75	98.4	50	67	26			
				S11		6.2				99.2		
				S12		5.4				99.6		
				S13		4.5				98.9		
				S21		5.8				99.5		
				S22		5.1				99.8		
S23	5.2		98.4	72	32							
CRM-H04	0.4		60 2.0			7.0				1.10	99.2	
						S11					5.9	99.6
						S12					4.9	98.9
						S13					6.8	99.5
						S21					5.6	99.8
		S22		9.8	98.4	78	42					
CRM-H07	0.75	60 3.3	11.5	1.60	99.2							
			S11		9.6			99.6				
			S12		9.4			98.9				
			S13		10.5			99.5				
			S21		9.2			99.8				
			S22		18	98.4	83	67				
CRM-H15	1.5	60 7.0	21.5	2.25	99.2							
			S11		18	99.6						
			S12		17.5	98.9						
			S13		20	99.5						
			S21		17.5	99.8						
			S22		21.5	98.4	86	77				
CRM-H22	2.2	60 10.4	28.5	2.40	99.2							
			S11		22.5	99.6						
			S12		20.5	98.9						
			S13		27	99.5						
			S21		21	99.8						
			S22									

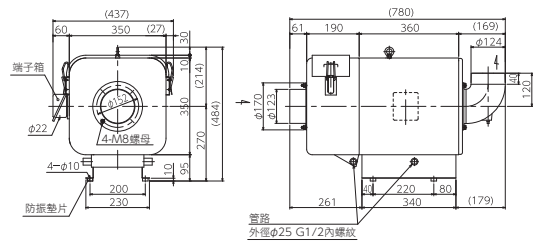
*如使用電壓或頻率不同，請洽業務人員

外形尺寸圖

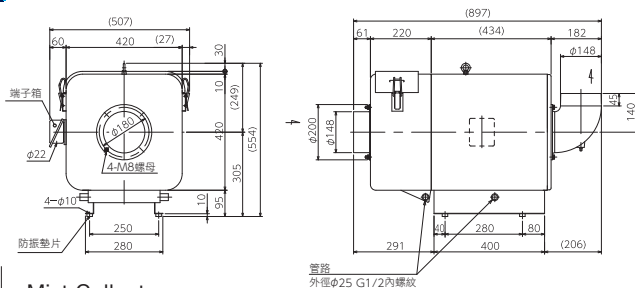
CRM-H02-S□□
CRM-H04-S□□



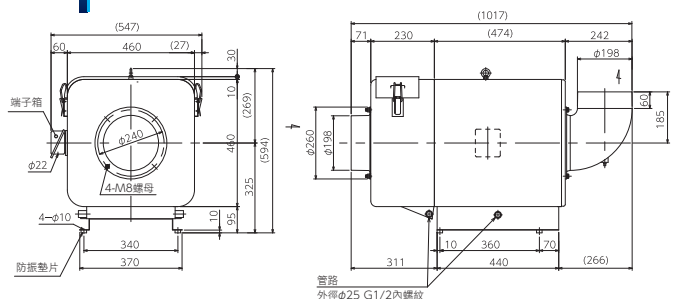
CRM-H07-S□□



CRM-H15-S□□



CRM-H22-S□□





NC 車床



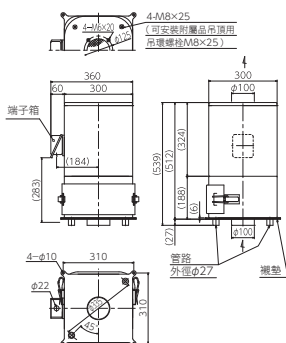
規格

型號 CRM-H □□ -V□□	輸出 (kW)	* 電源	頻率 (Hz) 電流 (A)	60Hz		捕集效率 (%)	最高 吸氣溫度 (°C)	噪音 (dB (A)) 60Hz	概略重量 (kg)		
				最大風量 (m³/min)	最大靜壓 (kPa)						
CRM-H02	0.2	三相 60Hz : 220V	60 1.3	4.4	0.75	98.7	50	66	27		
				5.3		99.2					
				4.6		99.7					
				4.0		98.8					
				4.8		99.4					
				4.2		99.7					
CRM-H04	0.4		60 2.0	4.7	1.00	98.7				75	34
				5.9		99.2					
				5.2		99.7					
				4.4		98.8					
				5.5		99.4					
				4.9		99.7					
CRM-H07	0.75	60 3.3	8.6	1.45	98.7	81	43				
			10.5		99.2						
			9.0		99.7						
			8.2		98.8						
			10		99.4						
			8.4		99.7						
CRM-H15	1.5	60 7.0	17	2.15	98.7	83	69				
			19		99.2						
			17		99.7						
			15.5		98.8						
			18		99.4						
			15.5		99.7						
CRM-H22	2.2	60 10.4	22.5	2.30	98.7	85	78				
			26		99.2						
			22.5		99.7						
			21		98.8						
			24.5		99.4						
			21		99.7						

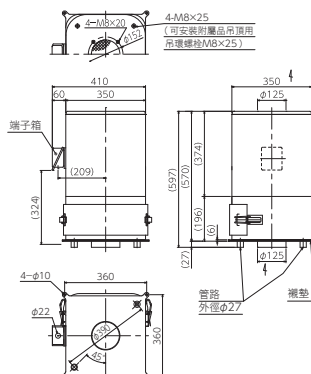
*如使用電壓或頻率不同，請洽業務人員

外形尺寸圖

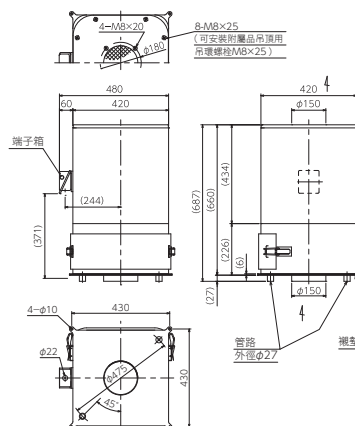
CRM-H02-V□□
CRM-H04-V□□



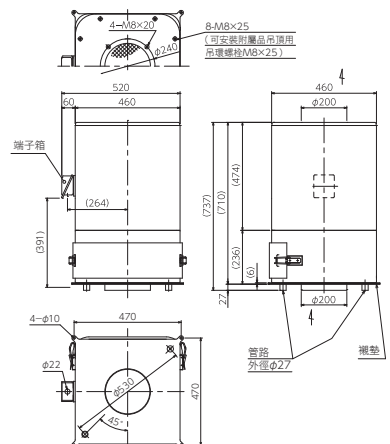
CRM-H07-V□□



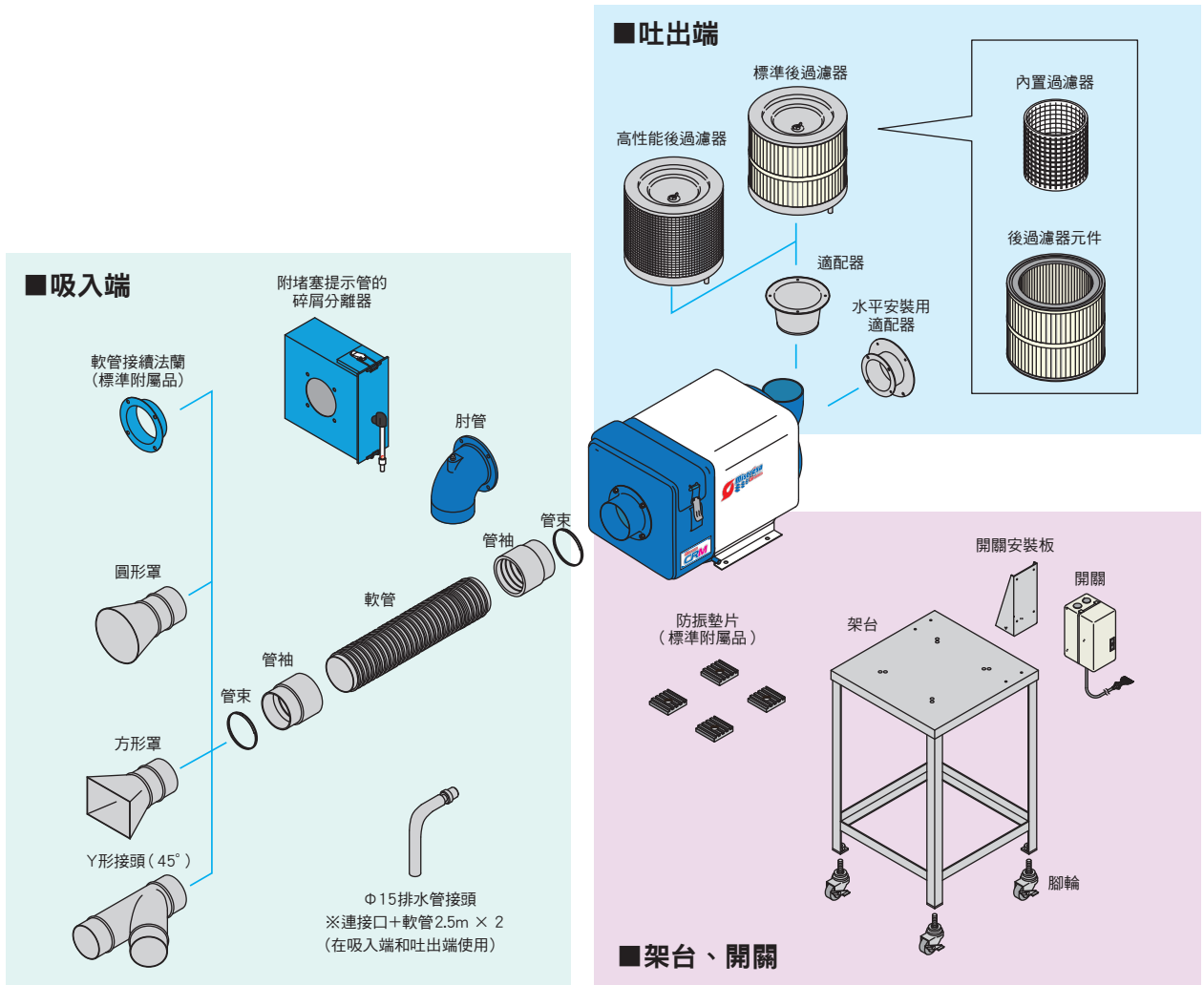
CRM-H15-V□□



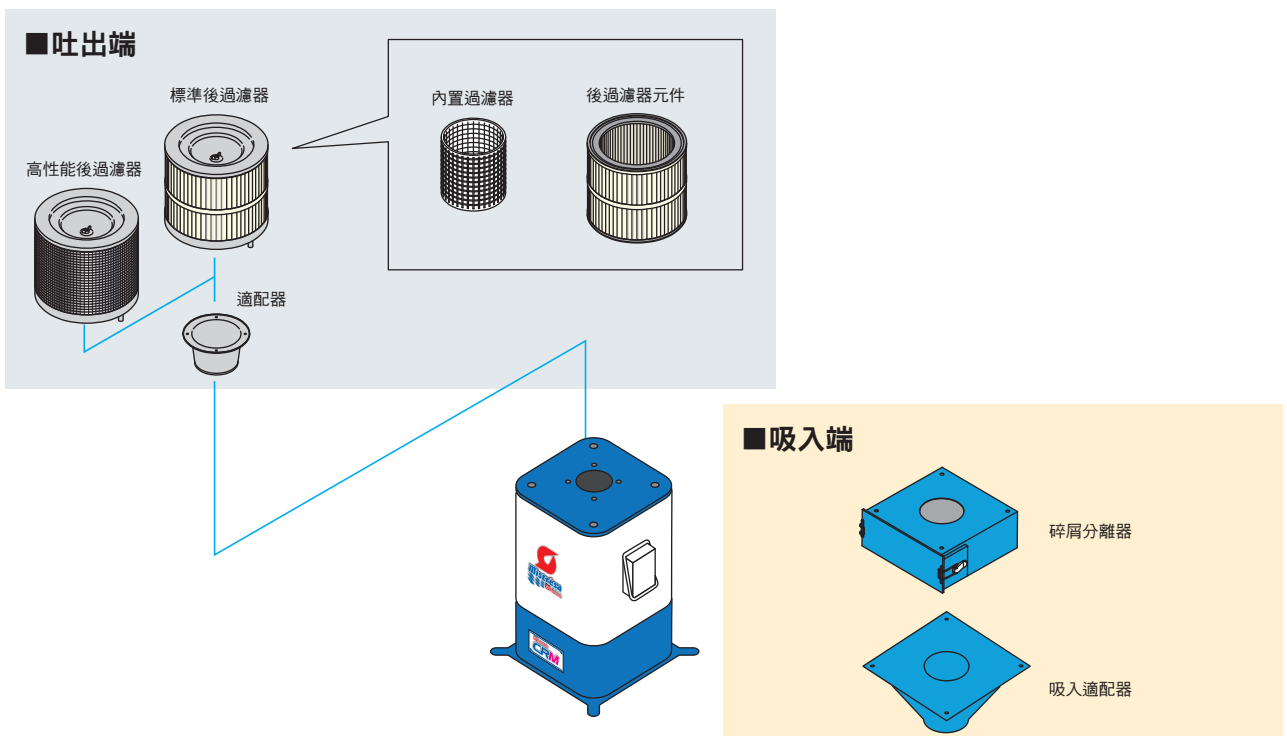
CRM-H22-V□□



臥式



立式



Dustresa CFA型



CFA-110



CFA-H215C/T
CFA-H220

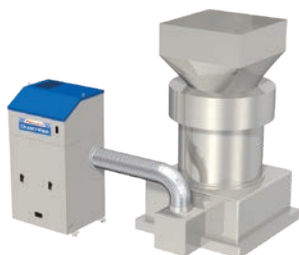


CFA-H240



CFA-H410, CFA-H515

破碎機



半導體製造裝置



規格

型號	馬達 (kW-P)	*電源	風量* (m ³ /min)	靜壓* 60Hz (kPa)	過濾面積 (m ²)	塵室容量 (ℓ)	噪音 正面1m dB(A)* ¹ 正面1.5m dB(A)* ²	概略重量 (kg)
CFA-110	0.2-2	110V、單相	4	1.18	0.8	3.1	64* ¹	25
CFA-H215C	0.4-2	110V、單相	5	1.76	1.5	6.9	64* ¹	44
CFA-H215T	0.4-2	220V、三相	5	1.86	1.5	6.9	64* ¹	47
CFA-H220	0.75-2	220V、三相	8	2.15	2	6.9	65* ¹	59
CFA-H240	1.5-2	220V、三相	16	2.45	4	16.9	68* ¹	135
CFA-H410	2.2-2	220V、三相	30	2.45	10.6	45	64* ¹	197
CFA-H515	3.7-2	220V、三相	40	2.45	14.1	68	67* ¹	238

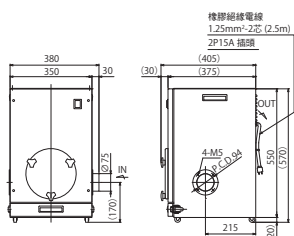
※風量、靜壓為標準規格標示。

*如使用電壓或頻率不同，請洽業務人員

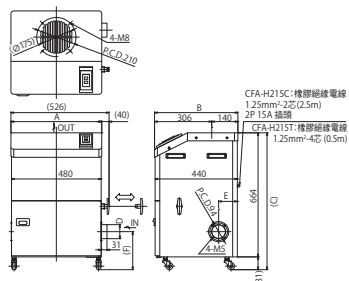
型號	尺寸 (mm)							
	A	B	C	D	E	F	G	H
CFA-H215	486	446	745	75	100	216	-	-
CFA-H220	486	446	745	97	100	211	-	-
CFA-H410	786	680	1462	198	205	740	42	780
CFA-H515	876	750	1612	225	220	750	42	870

外形尺寸圖

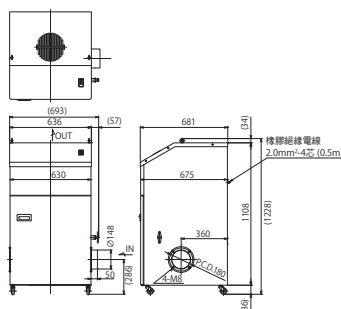
CFA-110



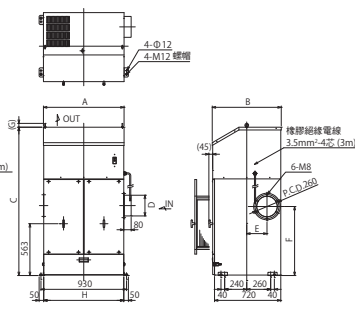
CFA-H215C/T
CFA-H220



CFA-H240



CFA-H410
CFA-H515



設置實例 原料投入



規格

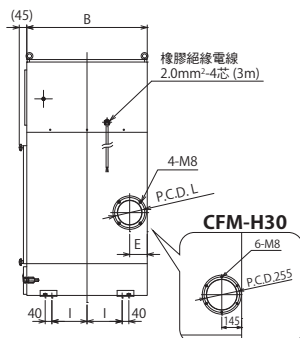
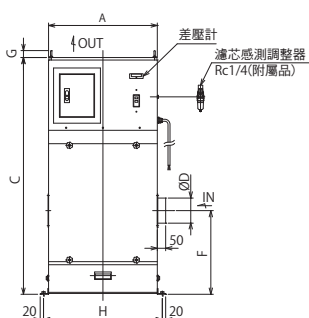
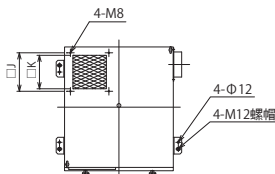
型號	馬達 (kW-P)	*電源	風量* (m ³ /min)	靜壓* 60Hz (kPa)	過濾面積 (m ²)	必要空氣量 (ℓ/min)	塵室容量 (ℓ)	噪音 正面1m dB(A)* ¹ 正面1.5m dB(A)* ²	概略重量 (kg)
CFM-H10	1.5-2	220V、三相	20	2.06	10.4	40	29	62	180
CFM-H20	2.2-2	220V、三相	30	2.45	15.6	50	42	68	222
CFM-H30	3.7-2	220V、三相	40	2.45	23.4	60	32×2	68	286
CFM-H40	5.5-2	220V、三相	60	2.65	31.2	80	65×2	71	408

*如使用電壓或頻率不同，請洽業務人員

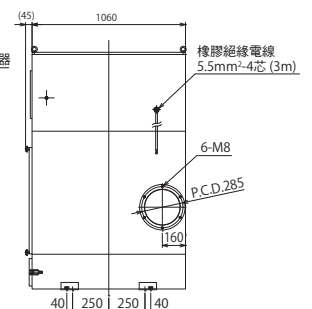
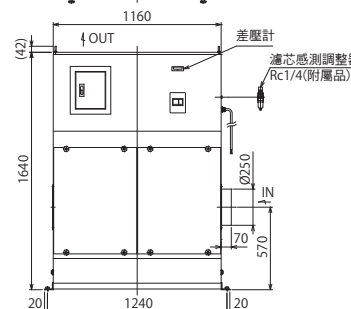
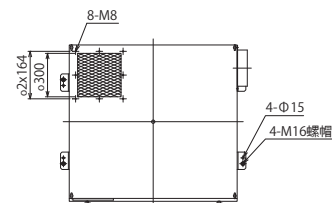
外形尺寸圖

型號	尺寸 (mm)											
	A	B	C	D	E	F	G	H	I	J	K	L
CFM-H10	650	720	1415	150	105	500	42	710	210	230	200	180
CFM-H20	870	720	1410	200	130	500	42	930	210	255	225	230
CFM-H30	870	1000	1495	225	145	500	42	930	250	280	250	-

CFM-H10
CFM-H20
CFM-H30



CFM-H40



Workresa WRM 作業台式集塵機



使用範例

使用於吹除作業、鑽孔作業、研磨作業等



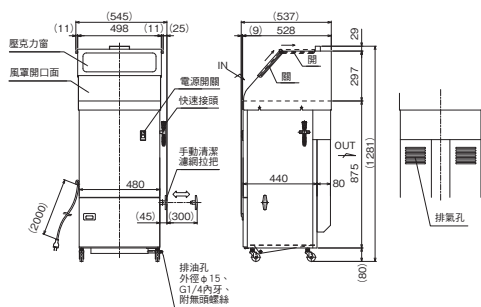
規格

型號	馬達 (kW-P)	*電源	頻率 (Hz)	風量 (m³/min)	風速 (m/s)	過濾面積 (m²)	集塵箱容量 (ℓ)	噪音 正面1.0 mdB (A)	概略重量 (kg)
直立式 WRM-H04S	0.4-2	110V・單相	60	5.0	1.2	1.5	6.9	65 (參考值)	63
桌面型 WRM-H04S-D		110V・單相		7.5	4.4(*1)			68.5(*1)	

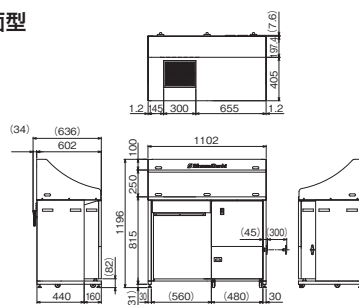
※如有需要腳踏開關、三相電、插座形式不同、防塵規格等特製品的規格請跟我們詢問
 *1 開口面積為中等的情況所測得的數值
 *如使用電壓或頻率不同，請洽業務人員

外形尺寸圖

直立式



桌面型



Fumeresa

FRM 小型焊接煙霧收集機

規格

	單筒槽	雙筒槽
型號	FRM-H15	FRM-H37
吸入風速	11m/s	17m/s
馬達	1.5kW 2P	3.7kW 2P
電壓	220V	220V
頻率	60Hz	60Hz
過濾器	卡匣式濾棉(1個)	卡匣式濾棉(2個)
概略重量	Approx. 80 kg	Approx. 210 kg

焊接作業



Fumeresa 收集煙霧及異味



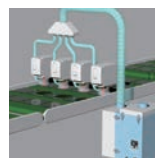
設置實例



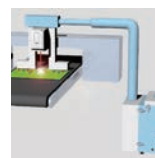
收集雷射切割時產生的煙霧



捕集雷射切割鋰電池時所產生的煙霧



捕集液晶面板製造時所產生的煙霧



收集熱壓導光板時產生的煙霧



規格

型號	輸出 (kW)	*電源 (V)	頻率 (Hz)	最大風量 (m³/min)	最大靜壓 (kPa)	噪音 (dB(A)) 60Hz	概略重量 (kg)
CBA-1000AT3	0.5	110V・單相	60	3.2	9.5	54~59	32.5
CKU-060AT3	0.05	110V・單相	60	2.8	2.5	53~61	15.8

*如使用電壓或頻率不同，請洽業務人員

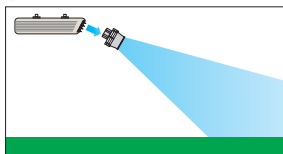
- 用於收集乾燥、非爆炸性之粉塵。
- 禁止靠近或在有以下物質聚積的地方使用：易燃性、爆炸性或腐蝕性之氣體、煙霧。



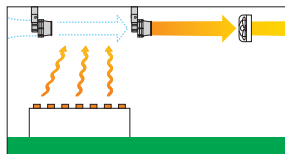
WR-200W



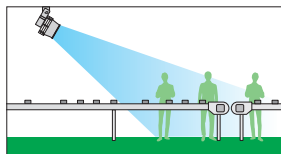
改善空氣循環達到調節溫度的效果



誘導熱氣及蒸氣排放

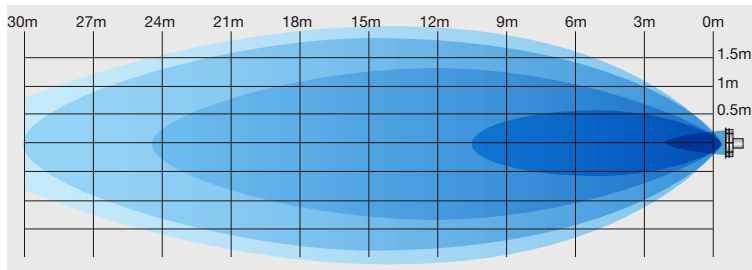


局部送風



用途

- 1. 提高空調運作效率
- 2. 誘導熱氣及蒸氣的排放
- 3. 局部送風給高濕熱環境下的工作人員



規格

型號	相位	輸出 (kW)	頻率 (Hz)	電壓 (V)	額定電流值 (A)	噪音值 (dB (A))	送風角度 (°)	重量 (kg)
WR-200W	三相	0.2	60	220	1.7	69	35	17

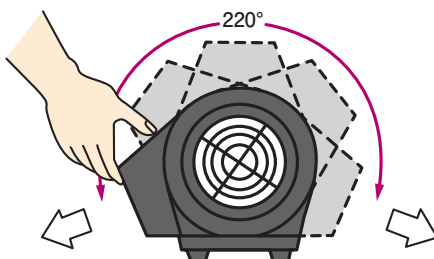
WINDBAG™

WB-02



特色

- 1. 風量強勁
- 2. 吐出角度可調
- 3. 堅固耐用
- 4. 小型輕巧

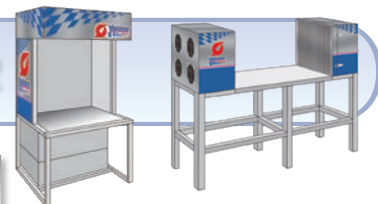


規格

型號	電源	輸出 (kW)	頻率 (Hz)	電流值 (A)	最大風量 (m³/min)	重量 (kg)	線長度 (m)
WB-02T	110V 單相	0.2	60	1.8	10	10	7



有機溶劑局部排氣裝置



您在評估化學物質作業時的風險嗎?

昭和電機將協助提供安裝諮詢!!

更詳細的資訊請與我們聯繫。





Contacts

SHOWA DENKI CO., LTD.

E-mail: web-info@showadenki.co.jp

SHOWA DENKI (KOREA) CO., LTD.

E-mail: skr@showadenki.co.jp

SHOWA DENKI (THAILAND) CO., LTD.

E-mail: sthinquiry@showadenki.co.jp

SHOWA DENKI (TAIWAN) CO., LTD.

E-mail: stw@showadenki.co.jp

<http://www.showadenki.co.jp>

showadenki

搜尋

