

Windracer

TM

Per stabilimenti
produttivi



1

**In caso di
aria calda**

Raffreddamento
più efficiente
in estate

2

**In caso di
aria fredda**

Riscaldamento
più efficiente
in inverno

3

**Raffreddamento
e asciugatura**

Miglioramento nel
raffreddamento e
nell'asciugatura di pezzi
lavorati e simili

Video
del prodotto



**Rendi più confortevole
l'ambiente interno del tuo stabilimento!
Riduci le disomogeneità di temperatura
distribuendo l'aria su grandi aree.**

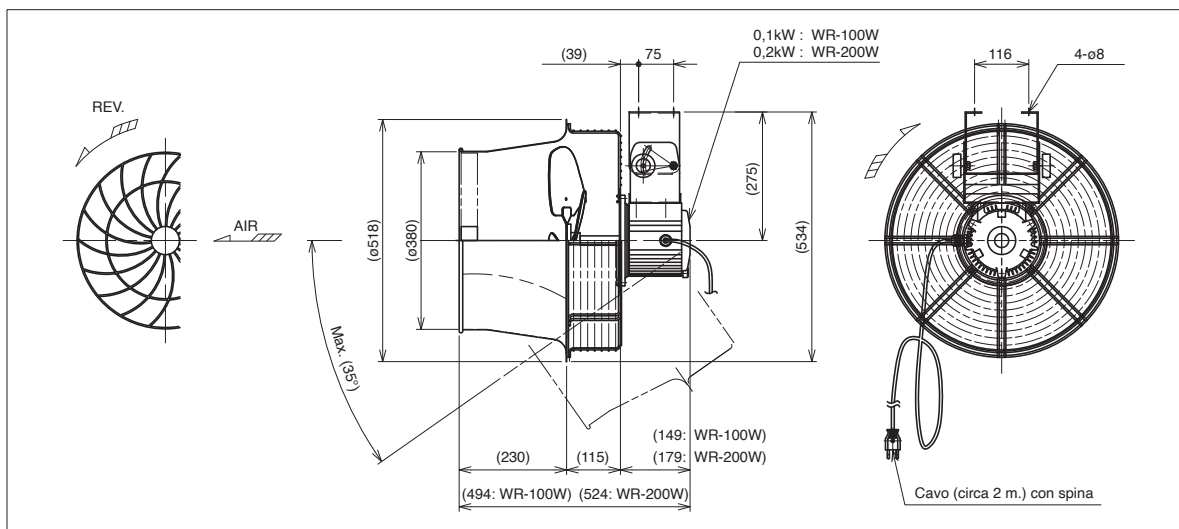
Con SHOWA DENKI puoi creare un ambiente di lavoro confortevole grazie ai suoi prodotti, realizzati in base alle specifiche del cliente. È possibile ordinare anche un unico articolo.

Moving in new ways.

— MAGOKORO Company —

SOG
Showa Denki Group

Schema delle dimensioni



Esempio di montaggio inclinato



Modificare
l'angolo
secondo
necessità!

Esempio d'installazione

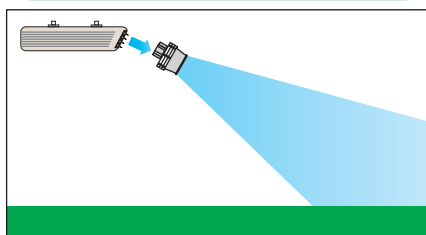


Raffreddare un
intero stabilimento
con la ventilazione
push-pull!

Specifiche standard

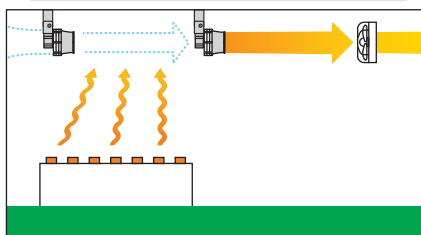
Modello	Fase	Uscita (W)	Frequenza (Hz)	Voltaggio (V)	Corrente nominale (A)	Rumorosità (dB (A))	Angolo di soffiatura (°)	Peso (kg)
WR-100W	1	100	50	220 Con spina	1,0	56	35	15
WR-200W		200	50		2,2	66		17

Migliora l'efficienza di aria condizionata e riscaldamento



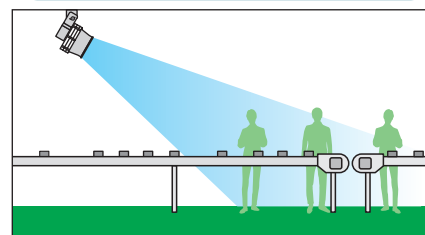
Installando un Windracer di fronte all'uscita dell'aria del condizionatore, l'aria fredda o calda viene ridistribuita in modo costante ed efficiente.

Provoca il movimento di aria calda e vapore



Installando più Windracer in fila, l'aria calda o il vapore vengono trasportati in modo efficiente dall'interno dello stabilimento verso un estrattore d'aria.

Emette aria verso un determinato punto



L'aria viene emessa in un determinato punto, in ambienti caldi o umidi, in cui stanno lavorando delle persone. Il flusso d'aria localizzato può essere impiegato per contrastare gli effetti del calore.

Showa Denki Group
Showa Denki co., Ltd.

Office Location



Engineering Company

<https://www.showadenki.co.jp/en>

showadenki

Search

