

WindracerTM

ウインドレーサー

1

熱気対策

夏季の冷房効率化

2

冷気対策

冬季の暖房効率化

3

冷却・乾燥

加工部品等の冷却・
乾燥促進等



製品動画

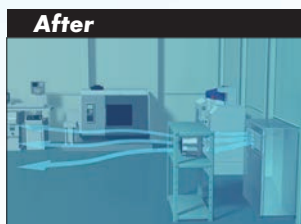


工場内を快適な環境に!

風を遠くへ送り、温度のムラを改善!

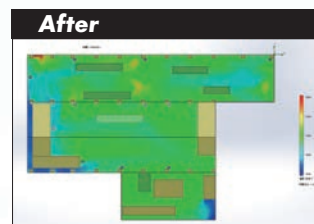
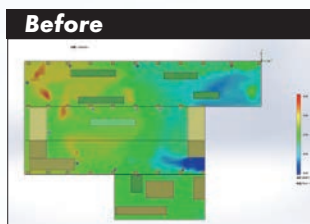
SDGが出来ること

設置の工夫



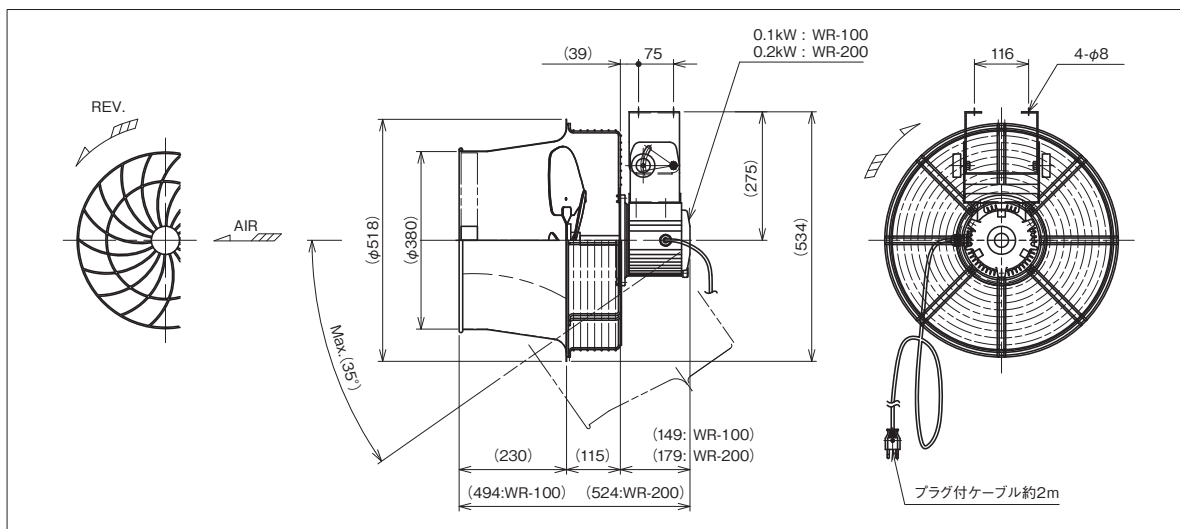
工場内エアコン空調改善
電気代の節約

見える化



お客様の工場の現状&
設置後の改善シミュレーション

外形寸法図



傾斜例



角度を
変えることが
できます!

取付例



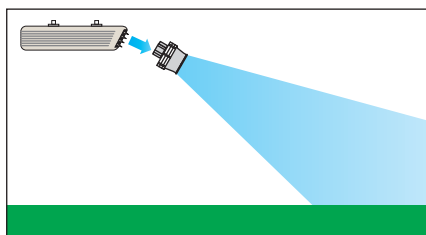
工場全体を
プッシュプル換気
できます!

標準仕様表

型式	相	出力 (W)	周波数 (Hz)	電圧 (V)	定格電流値 (A)	騒音値 (dB(A))	送風角度 (°)	質量 (kg)
WR-100N	単相	100	50/60	100 プラグ付	2.1/1.9	56/59	35	15
WR-200N		200	50/60		4.9/5.3	66/69		17

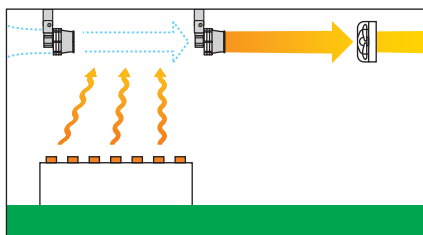
※異電圧対応可能です。お問い合わせください。

冷・暖房機器の効率化



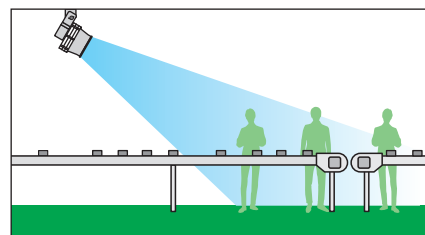
空調機器の送風口前方にウインドレーサーを設置することで、効率的に安定した冷暖気を送り続けることができます。

熱気・蒸気の誘引



ウインドレーサーを直列に設置することで、工場内で発生する熱気や蒸気を効率的に換気扇まで送り続けることができます。

局所エアーの供給



高い湿度雰囲気の中で働く人に局所エアーを供給します。(スポット送風による暑熱対策)

■ 加盟団体

- 一般社団法人 日本電機工業会 (JEMA)
- 一般社団法人 日本工作機器工業会 (JMAA)
- 独立行政法人 日本貿易振興機構 (JETRO)

■ 代理店

SDG 株式会社

エンジニアリング営業部

本社 〒574-0052 大阪府大東市新田北町 1-25

- 東日本テクニカルセンター ☎ 047(130)6203
- 札幌営業所 ☎ 011(330)8313
- 仙台営業所 ☎ 022(782)9901
- 中日本テクニカルセンター ☎ 056(430)9028
- 金沢営業所 ☎ 076(223)1122
- 大阪本社営業部 ☎ 072(873)1221
- 滋賀営業所 ☎ 077(583)5555
- 岡山営業所 ☎ 086(242)3351
- 福岡営業所 ☎ 092(472)6631
- 海外営業部 ☎ 072(871)1511

sdg-eng

検索

<https://www.sdg-eng.com/>