



มอก.934-2558



แคตตาล็อกฉบับที่ A4-13-11T

ตีพิมพ์ พฤษภาคม 2567

WindracerTM

1

การจัดการกับอากาศร้อน

การระบายความร้อนที่มีประสิทธิภาพมากขึ้นในช่วงฤดูร้อน

2

การจัดการกับอากาศหนาว

การให้ความอบอุ่นที่มีประสิทธิภาพมากขึ้นในช่วงฤดูหนาว

3

การระบายความร้อนและการลดความชื้นของชิ้นส่วนเครื่องจักรฯลฯ

การระบายความร้อนและการลดความชื้นของชิ้นส่วนเครื่องจักรฯลฯ



วิดีโอแนะนำสินค้า



ปรับบรรยากาศภายในโรงงานของคุณให้มีความสบาย!
ลดความไม่สม่ำเสมอของอุณหภูมิโดยการกระจายอากาศในระยะไกล

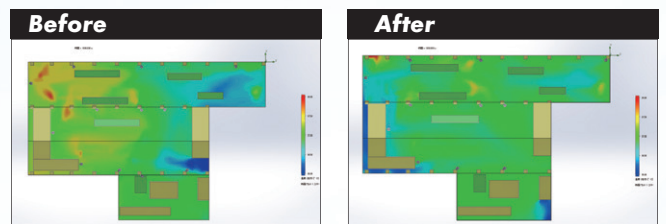
สิ่งที่ SDG สามารถทำได้

พลิกแพลงการติดตั้ง



ติดตั้ง Windracer ปรับปรุงการทำงานของแอร์ให้มีประสิทธิภาพ ช่วยลดค่าไฟ

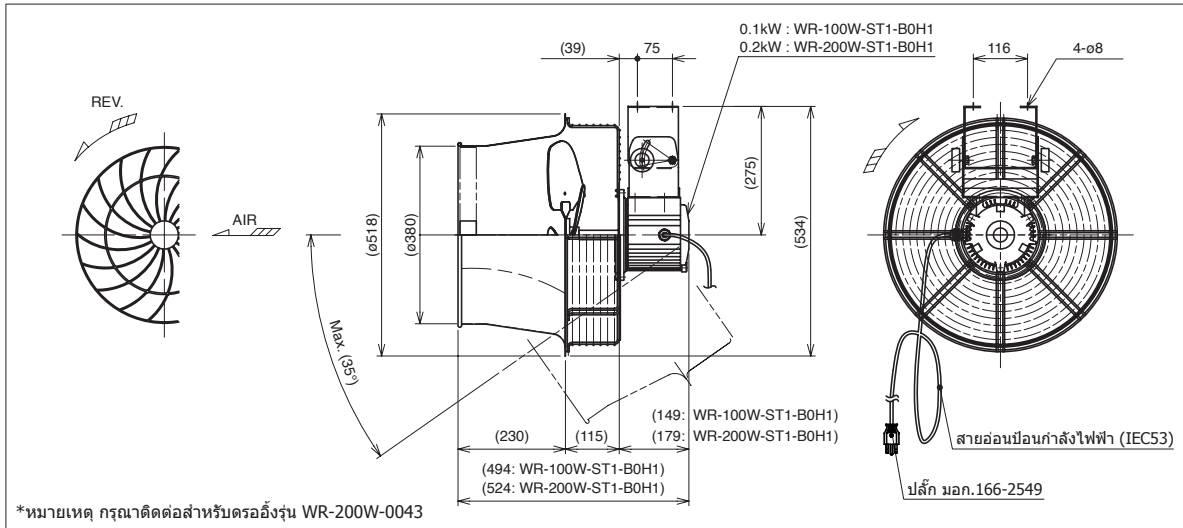
จำลองสภาพอากาศในโรงงาน



จำลองสภาพอากาศปัจจุบันและหลังติดตั้ง Windracer ในโรงงาน

SDG

รายละเอียดอุปกรณ์



ตัวอย่างอุปกรณ์ยึดที่ปรับเอียงได้



เปลี่ยนมุมตามต้องการ!

ตัวอย่างการติดตั้ง



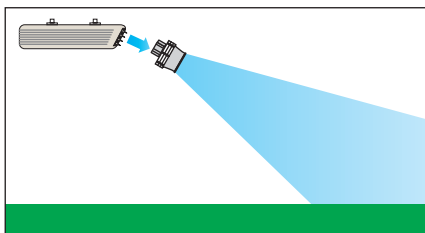
ทำให้ทั้งโรงงานเย็นด้วยการระบายอากาศแบบพลิก-ดิ่ง!

ข้อกำหนดมาตรฐาน

รุ่น	เฟส (Phase)	Power (W)	ความถี่ (Hz)	แรงดันไฟฟ้า (V)	กระแสไฟฟ้า (A)	เสียงรบกวน (dB (A))	มุมเป่า (°)	น้ำหนัก (kg)
WR-100W-ST1-B0H1	1	100	50	220	1.0	56	35	15
WR-200W-ST1-B0H1		พร้อมปลั๊ก		2.2	66	17		
WR-200W-0043	3	300		380 ไม่มีปลั๊ก	0.8			

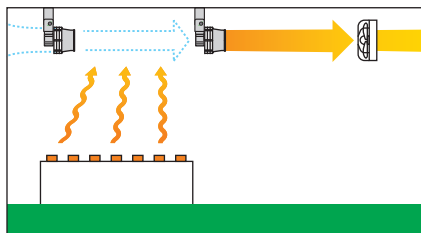
*กรุณาแจ้ง หากต้องการแรงดันอื่น

ปรับปรุงประสิทธิภาพของเครื่องปรับอากาศและเครื่องทำความร้อน



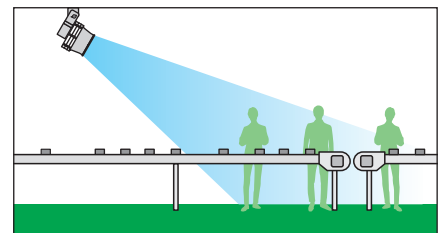
การติดตั้ง Windracer ที่ด้านหน้าของแอร์ของเครื่องปรับอากาศจะสามารถกระจายลมเย็นหรือร้อนได้อย่างคงที่และมีประสิทธิภาพ

การเหนี่ยวนำการเคลื่อนไหวของอากาศร้อนและไอน้ำ



การติดตั้ง Windracer จะช่วยให้สามารถถ่ายเทอากาศร้อนหรือไอน้ำจากภายในโรงงานไปยังพัดลมดูดอากาศได้

การระบายอากาศจากภายใน



อากาศสามารถส่งผ่านไปยังพนักงานที่อยู่ในสภาพแวดล้อมที่ร้อนขึ้นได้ (การไหลเวียนของอากาศจะสามารถช่วยผ่อนคลายผลกระทบของความชื้นได้)

SDG THAILAND

SDG (Thailand) Co., Ltd.

เลขที่ 71 ซอยเฉลิมพระเกียรติ.9 ซ.28 แขวงดอกไม้ เขตประเวศ
กรุงเทพมหานคร 10250

TEL : 02-053-1899 FAX : 02-054-1899

E-mail : sthinqury@sdg-ing.com

Web site: <https://www.sdg-ing.com/thailand/>



Contact us