



# Katalog Lengkap untuk Peralatan Lingkungan



Moving in new ways.

— MAGOKORO Company —

# Proposal untuk menciptakan lingkungan kerja yang nyaman



**NC lathes**



**Grinders**



**Machining center tipe terbuka**



## Mistrésa

Menangkap embun dari alat mesin

**Machining Centers**

**Parts washers**

Halaman **2-6**

## Grindrésa

Menangkap debu dan mist dari mesin grinder/polish



Halaman **5**

## Dustrésa

Menangkap debu yang dihasilkan mesin produksi



Halaman **7-8**

## Workrésa

Meja kerja dengan dust collector



Halaman **9**

## Fumerésa

Fume collector ringkas untuk pengelasan



Halaman **10**

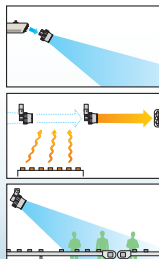
## Fumerésa



Menangkap bau dan asap dari mesin laser

Halaman **9**

## Windracer



Menyebarkan aliran udara yang stabil dan menyamakan suhu udara

Halaman **10**

## WINDBAG™



Serba guna, untuk meniup, mendinginkan, dan mengeringkan

Halaman **10**

## Ventirésa

Ventilasi sistem tipe dorong-tarik



Halaman **10**

## Memilih berdasarkan tujuan anda

[Motor dari 0.2 kW sampai 2.2 kW]

[Dua tipe filter depan dan 3 tipe untuk filter belakang]

[Model vertikal dan horisontal]

Totalnya, anda dapat memilih dari 60 kombinasi.

Demister depan	Filter depan	Kerucut tirus	Demister belakang	Filter belakang
<p>Cocok untuk water soluble mist. Perawatan mudah. Tidak cocok untuk debu. Tidak bisa menangkap debu. Untuk mist dalam jumlah sedikit</p> <p>water soluble mist Rendah</p> <p>oil soluble mist Banyak</p> <p>Perawatan Mudah</p>	<p>Cocok untuk embun mengandung debu (kepingan, pecahan), bisa dicuci, perlu diganti bila tersumbat</p> <p>oil soluble mist Banyak</p> <p>Dust Banyak</p> <p>Perawatan Perlu</p>	<p>Pada kerucut tirus, partikel embun saling bertubrukan dan bertautan menjadi partikel yang lebih besar, akhirnya akan mengalir ke bawah.</p> <p>water soluble mist Rendah</p> <p>oil soluble mist Banyak</p> <p>Perawatan Bebas</p>	<p>Cocok untuk water soluble mist, mudah perawatan, tidak cocok untuk debu. Untuk mist dalam jumlah sedikit</p> <p>water soluble mist Sedikit</p> <p>oil soluble mist Banyak</p> <p>Perawatan Mudah</p>	<p>Cocok untuk embun yang mengandung debu (kepingan, pecahan), perlu diganti jika tersumbat</p> <p>oil soluble mist Banyak</p> <p>Perawatan Perlu</p>

## Pilih model yang sesuai dengan aplikasi anda

Dengan motor berkisar dari 0.2 kW sampai 2.2 kW, 2 jenis kotak filter, 3 jenis bagian tubuh, lebih dari 60 kombinasi (termasuk model vertikal dan horisontal) yang dapat dipilih.

CRM - H04 - S11

1 2 3 4

- 1 Output (H02, H04, H07, H15, H22)
- 2 Penginstalan horisontal (S) atau vertikal (V)
- 3 Demister (1) atau Filter(2)
- 4 Kerucut tirus (1), demister (2), atau filter(3)

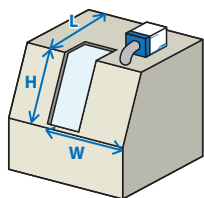
		Belakang	Bagian tubuh		
			1	2	3
Bagian Kotak Filter	1	<p>Demister depan</p>	<p>Kerucut tirus</p>	<p>Demister belakang</p>	<p>Filter belakang</p>
	2	<p>Filter depan</p>			
			Tipe 11	Tipe 12	Tipe 13
			Tipe 21	Tipe 22	Tipe 23

## Memilih berdasarkan volume ruang kerja

Jika sumber embun tertutup

Volume ruang kerja (m<sup>3</sup>)  
= W x L x H

Volume udara (m<sup>3</sup>/min)  
= volume ruang kerja x koefisien tes<sup>1</sup>



W: Lebar ruang kerja (m)  
L: Panjang ruang kerja (m)  
H: Tinggi ruang kerja (m)

<sup>1</sup> koefisien tes

Jika pintu dibuka ≥ 15 detik setelah proses selesai: 4

Jika pintu dibuka ≥ 10 detik setelah proses selesai: 6

Jika pintu dibuka < 10 detik setelah proses selesai: 8

Hubungi kami untuk informasi lebih lanjut jika sumber embun terbuka.



## NC lathe



## Grinder



## Spesifikasi

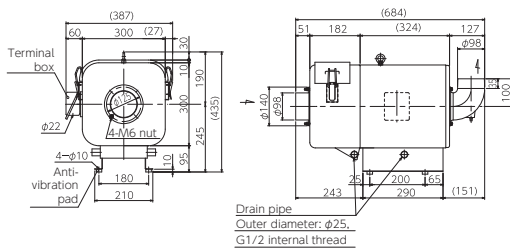
Model CRM-H□□-S□□	Output (kW)	Sumber daya	Frekuensi (Hz) Arus (A)	50Hz		60Hz		Daya tangkap (%)	Suhu hisap maks (°C)	Suara (dB(A)) 50/60Hz	Berat (kg)
				Volume Maks (m³/min)	Tekanan Maks (kPa)	Volume Maks (m³/min)	Tekanan Maks (kPa)				
CRM-H02	0.2	Three Phase 50Hz : 200V	50/60/60 1.6/1.3/1.3	4.1	0.55	4.8	0.75	98.4	50	64/67	26
				S11							
				S12							
				S13							
				S21							
CRM-H04	0.4	Three Phase 50Hz : 200V	50/60/60 2.0/2.0/2.0	4.4	0.75	5.2	1.10	98.4	50	68/72	32
				S11							
				S12							
				S13							
				S21							
CRM-H07	0.75	Three Phase 50Hz : 200V 60Hz : 200V/ 220V	50/60/60 3.0/3.3/3.3	8.4	1.10	9.8	1.60	98.4	50	73/78	42
				S11							
				S12							
				S13							
				S21							
CRM-H15	1.5	Three Phase 50Hz : 200V 60Hz : 200V/ 220V	50/60/60 6.9/7.0/7.0	15	1.60	18	2.25	98.4	50	81/83	67
				S11							
				S12							
				S13							
				S21							
CRM-H22	2.2	Three Phase 50Hz : 200V 60Hz : 200V/ 220V	50/60/60 10.2/10.4/10.4	18	1.70	21.5	2.40	98.4	50	83/86	77
				S11							
				S12							
				S13							
				S21							
S22											
S23											

Voltage dapat diubah sesuai kebutuhan.

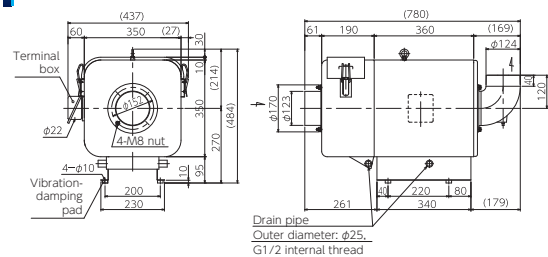
## Gambar skema

### CRM-H02-S□□

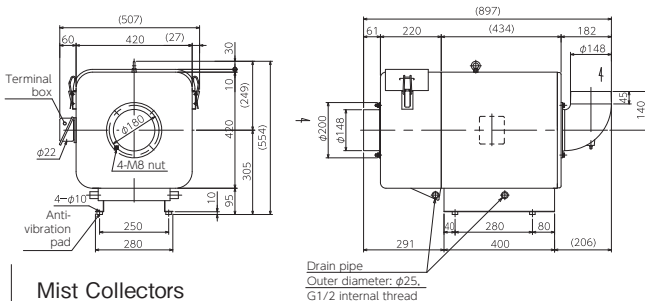
### CRM-H04-S□□



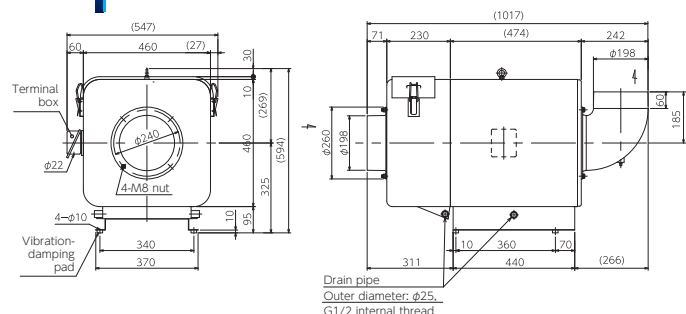
### CRM-H07-S□□



### CRM-H15-S□□



### CRM-H22-S□□





## NC lathe



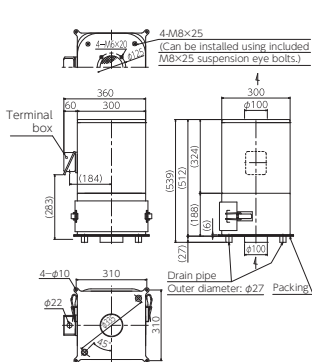
### Spesifikasi

Model CRM-H □□ -V□□	Output (kW)	Sumber daya	Frekuensi (Hz) Arus (A)	50Hz		60Hz		Daya tangkap (%)	Suhu hisap maks (°C)	Suara (dB (A)) 50/60Hz	Berat (kg)
				Volume Maks (m³/min)	Tekanan Maks (kPa)	Volume Maks (m³/min)	Tekanan Maks (kPa)				
CRM-H02	0.2	Three Phase 50Hz : 200V  60Hz : 200V/ 220V	50/60/60 1.6/1.3/1.3	3.7	0.55	4.4	0.75	98.7	50	63/66	27
				4.5		5.3		99.2			
				3.9		4.6		99.7			
				3.4		4.0		98.8			
				4.1		4.8		99.4			
				3.5		4.2		99.7			
CRM-H04	0.4		50/60/60 2.0/2.0/2.0	4.0	0.70	4.7	1.00	98.7			
				5.0		5.9		99.2			
				4.4		5.2		99.7			
				3.8		4.4		98.8			
				4.6		5.5		99.4			
				4.1		4.9		99.7			
CRM-H07	0.75	50/60/60 3.0/3.3/3.3	7.4	1.00	8.6	1.45	98.7				
			9.0		10.5		99.2				
			7.6		9.0		99.7				
			6.8		8.2		98.8				
			8.4		10		99.4				
			7.0		8.4		99.7				
CRM-H15	1.5	50/60/60 6.9/7.0/7.0	14	1.50	17	2.15	98.7				
			16		19		99.2				
			14		17		99.7				
			13.5		15.5		98.8				
			15		18		99.4				
			13.5		15.5		99.7				
CRM-H22	2.2	50/60/60 10.2/10.4/10.4	19.5	1.60	22.5	2.30	98.7				
			22		26		99.2				
			19		22.5		99.7				
			18		21		98.8				
			21		24.5		99.4				
			17.5		21		99.7				

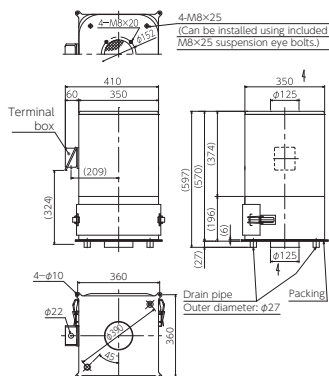
Voltage dapat diubah sesuai kebutuhan.

### Gambar skema

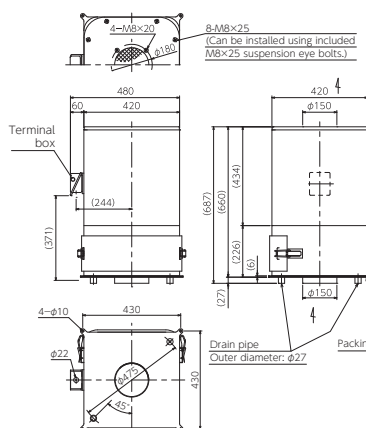
CRM-H02-V□□  
CRM-H04-V□□



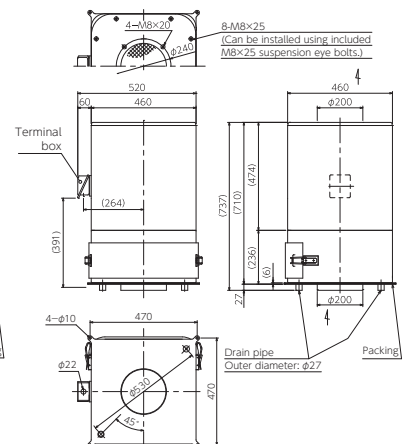
CRM-H07-V□□



CRM-H15-V□□



CRM-H22-V□□





### Spesifikasi

Model	Output (kW)	Sumber daya	Frekuensi (Hz) Arus (A)	50Hz		60Hz		Daya tangkap (%)	Suhu hisap maks (°C)	Suara (dB (A)) 50/60Hz	Berat (kg)
				Volume Maks (m³/min)	Tekanan Maks (kPa)	Volume Maks (m³/min)	Tekanan Maks (kPa)				
CRMH-H04	0.4		50/60/60 2.0/2.0/2.0	4.4	0.75	5.2	1.1	98.4	80	68/72	32
				6		7		99.2			
				4.9		5.9		99.6			
				4.1		4.9		98.9			
				5.5		6.8		99.5			
4.6	5.6	99.8									
CRMH-H07	0.75	Three Phase 50Hz: 200V	50/60/60 3.0/3.3/3.3	8.4	1.1	9.8	1.6	98.4	80	73/78	42
				9.8		11.5		99.2			
				8		9.6		99.6			
				7.8		9.4		98.9			
				9.2		10.5		99.5			
7.6	9.2	99.8									
CRMH-H15	1.5	60Hz: 200V/ 220V	50/60/60 6.9/7.0/7.0	15	1.6	18	2.25	98.4	80	81/83	67
				18		21.5		99.2			
				15		18		99.6			
				14.5		17.5		98.9			
				17		20		99.5			
14.5	17.5	99.8									
CRMH-H22	2.2		50/60/60 10.2/10.4/10.4	18	1.7	21.5	2.4	98.4	80	83/86	77
				24.5		28.5		99.2			
				18.5		22.5		99.6			
				17.5		20.5		98.9			
				22.5		27		99.5			
18	21	99.8									

Voltage dapat diubah sesuai kebutuhan.

### Parts washer



\*Dimensi sama dengan CRM tipe horisontal.

# Mistrésa CRH Embun suhu tinggi

※Hanya mempunyai tahan ledakan regulasi Jepang



### Parts washer



### Spesifikasi

Model	Output (kW)	Sumber daya	Frekuensi (Hz) Arus (A)	50Hz		60Hz		Daya tangkap (%)	Suhu hisap maks (°C)	Suara (dB (A)) 50/60Hz	Berat (kg)
				Volume Maks (m³/min)	Tekanan Maks (kPa)	Volume Maks (m³/min)	Tekanan Maks (kPa)				
CRH-100E	0.2	Three Phase 50Hz 200V 60Hz 200V/220V	50/60/60 1.2/1.1/1.0	2.1	0.3	2.4	0.42	99.4	80	56/60	13
CRH-200E	0.2		50/60/60 1.2/1.1/1.0	2.7	0.5	3.2	0.73	99.4	80	59/63	20
CRH-04E	0.4		50/60/60 2.0/1.8/1.7	4.8	0.82	5.7	1.18	99.4	80	58/64	26
CRH-07E	0.75		50/60/60 3.3/3.1/2.8	7.6	1.05	9.2	1.48	99.4	80	63/66	37
CRH-15E	1.5		50/60/60 6.2/5.8/5.4	13.6	1.47	16	2.08	99.4	80	68/72	57

Voltage dapat diubah sesuai kebutuhan.

# Mistrésa CRL Volume Udara Besar

### Machining Center



### Spesifikasi

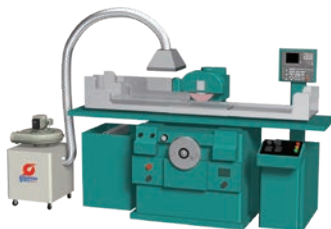
Model	Output (kW)	Sumber daya	Frekuensi (Hz) Arus (A)	50Hz		60Hz		Daya tangkap (%)	Suhu hisap maks (°C)	Suara (dB (A)) 50/60Hz	Berat (kg)
				Volume Maks (m³/min)	Tekanan Maks (kPa)	Volume Maks (m³/min)	Tekanan Maks (kPa)				
CRL-H22	2.2	Three Phase 50Hz 200V 60Hz 200V/220V	50/60/60 8.5/9.2/8.4	30	1.8	30	1.8	98	40	69	174

Voltage dapat diubah sesuai kebutuhan.

# Grindrésa GRM

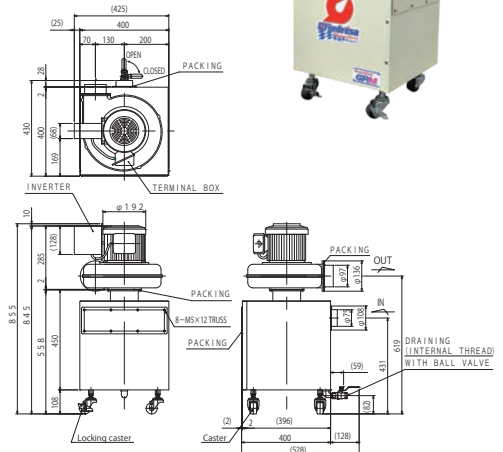
Menangkap debu dan mist dari mesin grinder/polish

### Grinding Machines

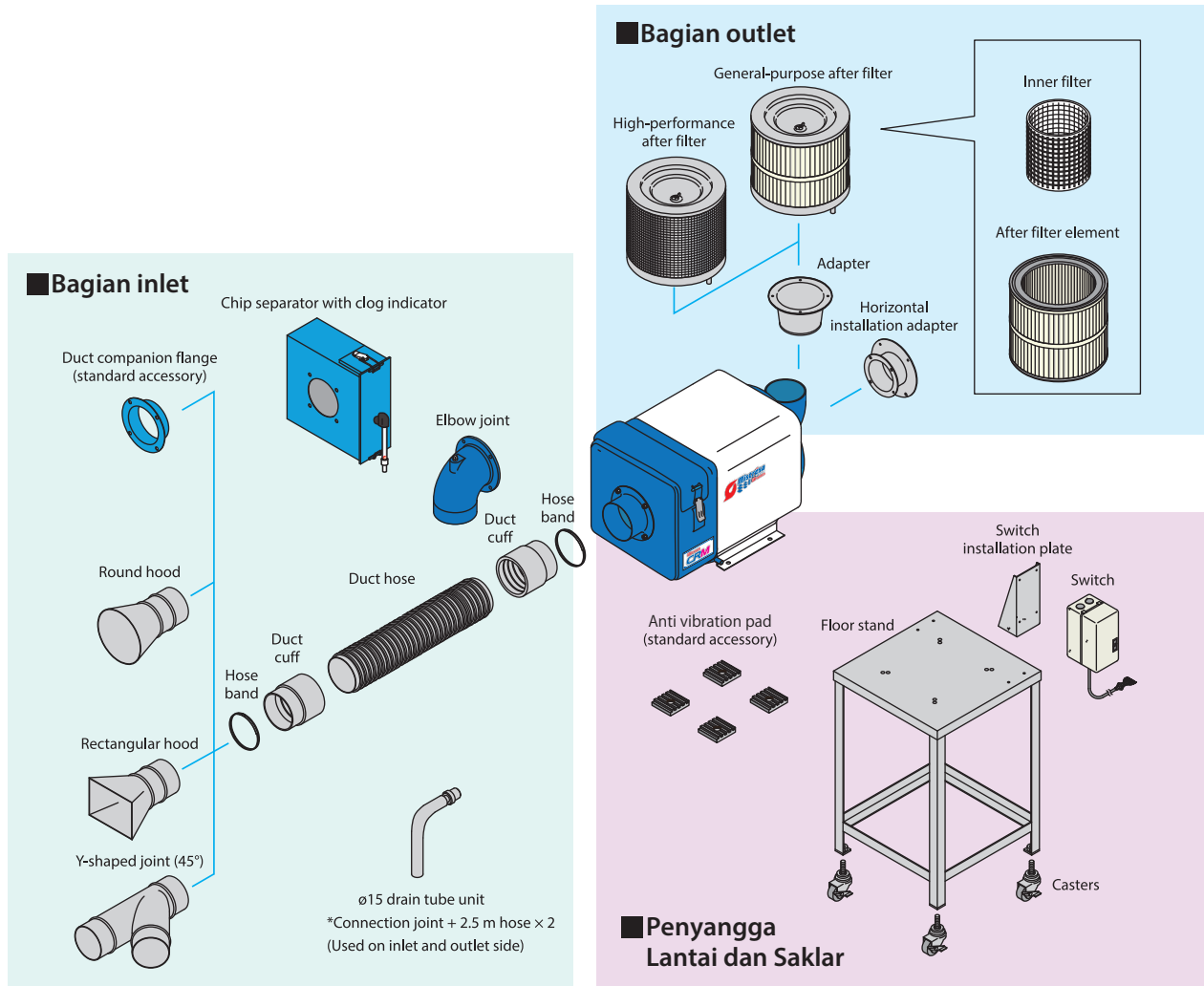


### Spesifikasi

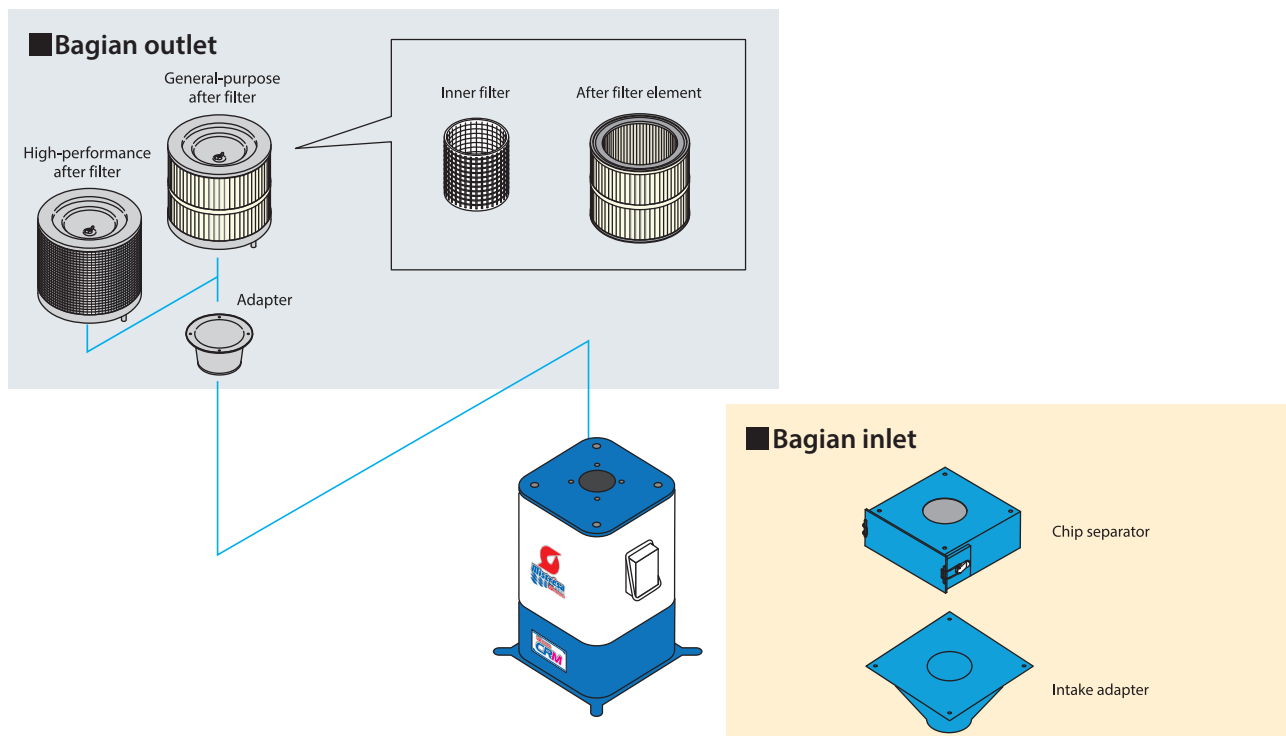
Model	Diameter luar bagian hisap (mm)	Fase	Poles (P)	Output (kW)	Arus (A)	50Hz		60Hz		Suhu hisap maks (°C)	Suara (dB (A))	Kapasitas koleksi debu (L)	Berat (kg)
						Volume Maks (m³/min)	Tekanan Maks (kPa)	Volume Maks (m³/min)	Tekanan Maks (kPa)				
GRM-H04T	φ 75	3	2	0.4	2.3/2.3/2.1	8.3	1.25	9.8	1.75	40	71	11.8	37



## Horizontal



## Vertikal



# Dustresa CFA Tipe Ringkas



CFA-110



CFA-H215C/T  
CFA-H220



CFA-H240



CFA-H410, CFA-H515

## Crusher



## Semiconductor manufacturing equipment



## Spesifikasi

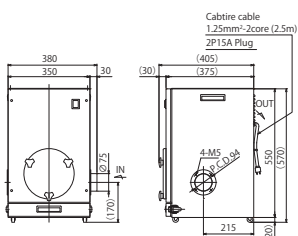
Model	Motor (kW-P)	Sumberdaya	Volume* (m <sup>3</sup> /min)	Tekanan* 50/60Hz (kPa)	Area Filtrasi (m <sup>2</sup> )	Kapasitas kotak debu (ℓ)	Suara Depan: 1m (dB(A))* <sup>1</sup> Depan: 1.5m (dB(A))* <sup>2</sup>	Berat (kg)
CFA-110	0.2-2	100V, single phase	4	0.8/1.18	0.8	3.1	64* <sup>1</sup>	25
CFA-H215C	0.4-2	100V, single phase	5	1.76	1.5	6.9	64* <sup>1</sup>	47 (50Hz) 44 (60Hz)
CFA-H215T	0.4-2	200V, three phase	5	1.86	1.5	6.9	64* <sup>1</sup>	49 (50Hz) 47 (60Hz)
CFA-H220	0.75-2	200V, three phase	8	2.15	2	6.9	65* <sup>1</sup>	59
CFA-H240	1.5-2	200V, three phase	16	2.45	4	16.9	68* <sup>1</sup>	135
CFA-H410	2.2-2	200V, three phase	30	2.45	10.6	45	64* <sup>1</sup>	197
CFA-H515	3.7-2	200V, three phase	40	2.45	14.1	68	67* <sup>1</sup>	238

\*Volume dan tekanan menandakan poin di spesifikasi standar.  
Voltage dapat diubah sesuai kebutuhan.

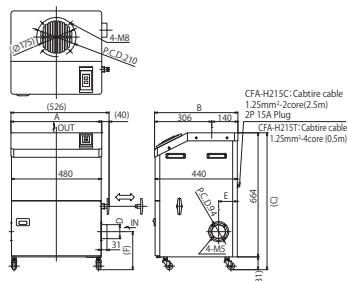
Model	dimensi (mm)							
	A	B	C	D	E	F	G	H
CFA-H215	486	446	745	75	100	216	-	-
CFA-H220	486	446	745	97	100	211	-	-
CFA-H410	786	680	1462	198	205	740	42	780
CFA-H515	876	750	1612	225	220	750	42	870

## Skema Gambar

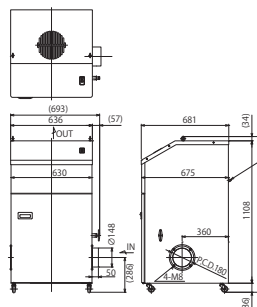
CFA-110



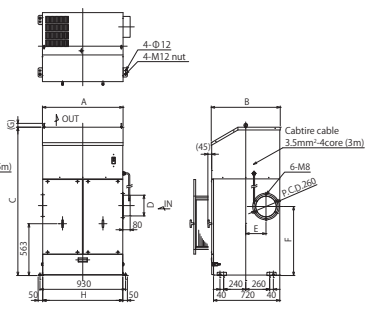
CFA-H215C/T  
CFA-H220



CFA-H240



CFA-H410  
CFA-H515





## Attached to the machine



## Spesifikasi

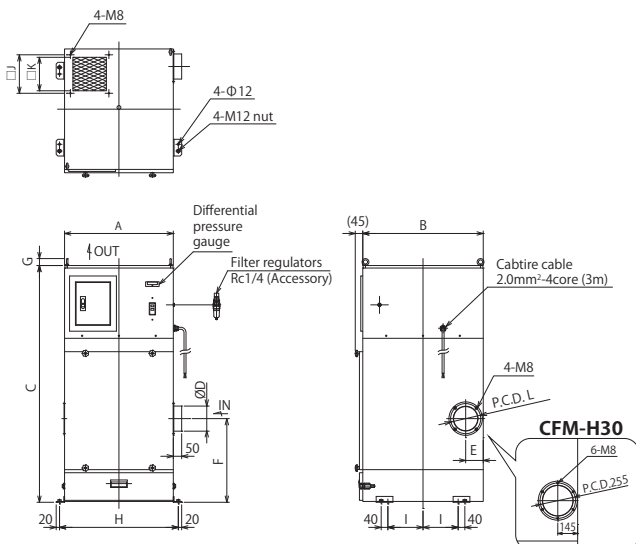
Model	Motor (kW-P)	Sumberdaya	Volume* (m <sup>3</sup> /min)	Tekanan* 50/60Hz (kPa)	Area Filtrasi (m <sup>2</sup> )	Volume udara yang dibutuhkan (ℓ/min)	Kapasitas kotak debu (ℓ)	Suara Depan: 1m (dB(A))* <sup>1</sup> Depan: 1.5m (dB(A))* <sup>2</sup>	Berat (kg)
CFM-H10	1.5-2	200V, three phase	20	2.06	10.4	40	29	62	180
CFM-H20	2.2-2	200V, three phase	30	2.45	15.6	50	42	68	222
CFM-H30	3.7-2	200V, three phase	40	2.45	23.4	60	32×2	68	286
CFM-H40	5.5-2	200V, three phase	60	2.65	31.2	80	65×2	71	408

Voltage dapat diubah sesuai kebutuhan.

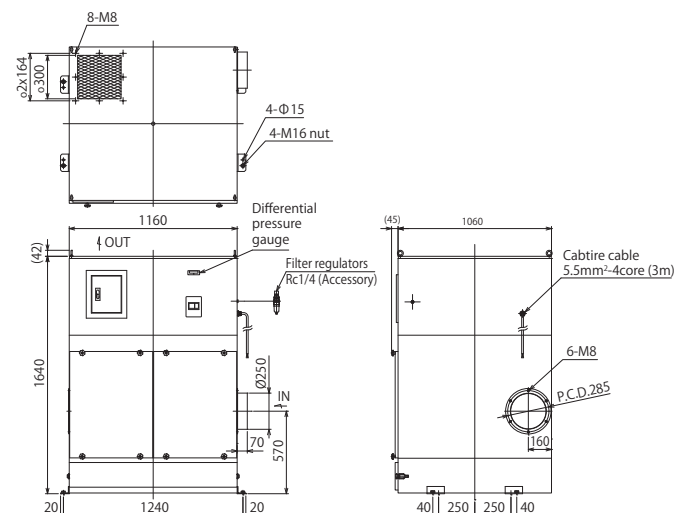
## Skema Gambar

Model	dimensi (mm)											
	A	B	C	D	E	F	G	H	I	J	K	L
CFM-H10	650	720	1415	150	105	500	42	710	210	230	200	180
CFM-H20	870	720	1410	200	130	500	42	930	210	255	225	230
CFM-H30	870	1000	1495	225	145	500	42	930	250	280	250	-

CFM-H10  
CFM-H20  
CFM-H30



CFM-H40





### Contoh instalasi

Air blowing, Hand tools processing, Polishing dll...



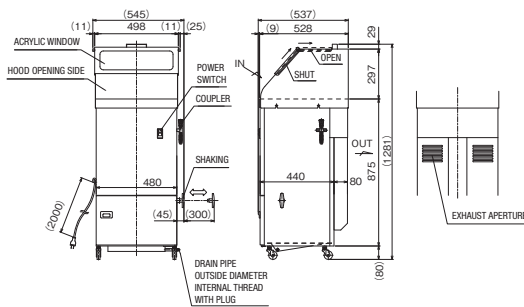
### Spesifikasi

	Model	Motor (kW-P)	Sumberdaya	Frekuensi (Hz)	Volume (m <sup>3</sup> /min)	Kecepatan angin (m/s)	Area Filtrasi (m <sup>2</sup> )	Kapasitas kotak debu (L)	Suara, Depan: 1m (dB(A))	Berat (kg)
Vertikal	WRM-H04S	0.4-2	100V- Single Phase	50/60	5.0	1.2	1.5	6.9	65 (nilai referensi)	65/63
Meja	WRM-H04S-D	0.4-2	100V- Single Phase		7.5	4.4(*1)			68.5(*1)	

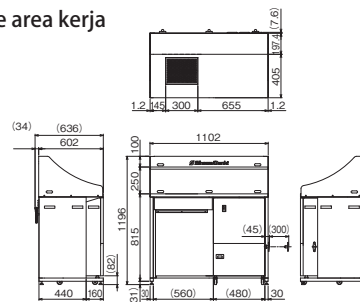
※Tolong hubungi kami untuk keterangan lebih lanjut, seperti: tombol kaki, 3 fase, tipe steker, tahan ledakan, dll  
\*1 Nilai yang tertulis di spesifikasi berdasarkan lubang ukuran sedang.

### Skema Gambar

#### Tipe vertikal



#### Tipe area kerja



### Spesifikasi

	Tangki tunggal	Tangki ganda
Model	FRM-H15	FRM-H37
Kecepatan hisap	11 m/s	17 m/s
Motor	1.5kW 2P	3.7kW 2P
Voltase	200V atau 380V	200V atau 380V
Frekuensi	50Hz atau 60Hz	50Hz atau 60Hz
Filter	filter cartridge kapas (1 buah)	filter cartridge kapas (2 buah)
Berat	sekitar 80 kg	sekitar 210 kg

### Pengelasan



# Fumeresa Menangkap asap dan bau



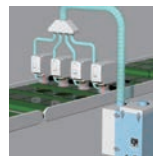
### Contoh instalasi



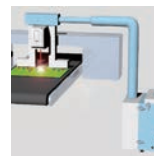
Menangkap asap dari laser cutting



Menangkap asap dari laser cutting elektroda baterai lithium ion



Menangkap asap ketika memberi tanda pada permukaan liquid crystal substrate



Menangkap asap ketika memberi tanda pada light-guiding plate.

### Spesifikasi

Model	Output (kW)	Sumber daya	Frekuensi (Hz)	Volume Maks (m <sup>3</sup> /min)	Tekanan Maks (kPa)	Suara (dB(A)) 50/60Hz	Berat (kg)
CBA-1000AT3-HC-DSA-V1	0.5	100V, Single Phase	50/60	3.2	9.5	54~59	32.5
CBA-1000AT3-HC-DSA-V1-CE	0.5	220~230V, Single Phase	50/60	3.2	9.5	54~59	32.5
CKU-060AT3-ACC	0.05	100V, Single Phase	50/60	2.8	2.5	53~61	15.8
CKU-060AT3-ACC-CE	0.05	220~230V, Single Phase	50/60	2.8	2.5	53~61	15.8

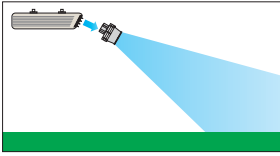
- Gunakan untuk menghisap debu kering, tidak eksplosif.
- Jangan gunakan produk ini di atau sekitar tempat mudah terbakar, embun/asap/gas mudah meledak atau berkarat.



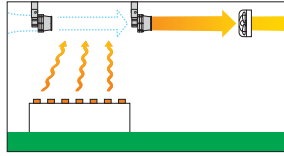
WR-100W  
WR-200W



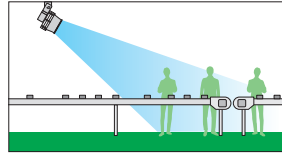
Meningkatkan performa AC



Mengarahkan udara panas/uap

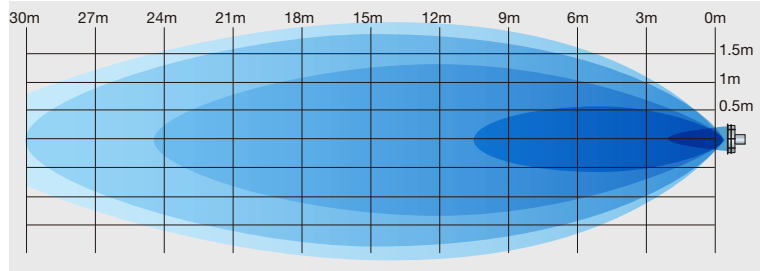


Menyediakan udara lokal



### Tujuan

1. Meningkatkan efisiensi kinerja AC
2. Mengarahkan udara panas/uap
3. Memasok udara lokal untuk orang yang bekerja di tempat kelembaban tinggi.



### Spesifikasi

Model	Phase	Output (kW)	Frekuensi (Hz)	Voltase (V)	Arus (A)	Suara (dB (A))	Sudut tiup (°)	Berat (kg)
WR-100W	single	0.1	50	220	1.0	56	35	15
WR-200W		0.2		with plug	2.2	66		17

Voltage dapat diubah sesuai kebutuhan.

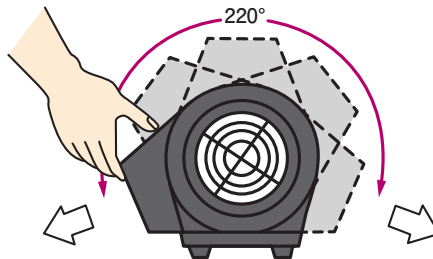
**WINDBAG™**

WB-02



### Fitur

1. Sumber angin kuat
2. Arah hembusan dapat diubah-ubah
3. Kuat
4. Kecil dan ringan



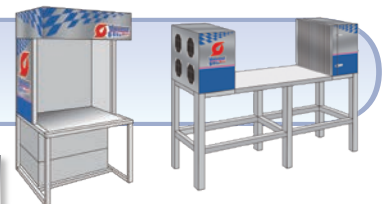
### Spesifikasi

Model	Sumber daya	Output (kW)	Frekuensi (Hz)	Arus (A)	Volume maks (m³/min)	Berat (kg)	Panjang kabel (m)
WB-02T	220V Single Phase	0.2	50	1.0	8.5	10	7

Voltage dapat diubah sesuai kebutuhan.



Ventilasi sistem tipe dorong-tarik



### Apakah anda menaksir resiko zat kimia?

Showa Denki dapat membantu semuanya dari konsultasi sampai instalasi!!

Kontak kami untuk keterangan lebih lanjut.





## Contacts

**SHOWA DENKI CO., LTD.**

E-mail: [web-info@showadenki.co.jp](mailto:web-info@showadenki.co.jp)

**SHOWA DENKI (KOREA) CO., LTD.**

E-mail: [skr@showadenki.co.jp](mailto:skr@showadenki.co.jp)

**SHOWA DENKI (THAILAND) CO., LTD.**

E-mail: [sthinquiry@showadenki.co.jp](mailto:sthinquiry@showadenki.co.jp)

**SHOWA DENKI (TAIWAN) CO., LTD.**

E-mail: [stw@showadenki.co.jp](mailto:stw@showadenki.co.jp)

<http://www.showadenki.co.jp>

showadenki

Cari

