



환경 장비 종합 카탈로그

Moving in new ways.

— MAGOKORO Company —

쾌적한 작업환경을 만들기 위한 제안



NC선반



글라인더



개방형 머시닝 센터



머시닝 센터

Mistrésa

머신 틀에서 생성된 미스트 집진

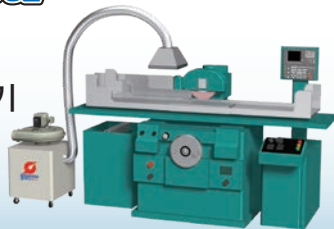


부품 세척기

Page 2-6

Grindrésa

연마기 · 연삭기용
미스트 · 더스트 회수기



Page 5

Dustrésa

생산 장비에서 생성된
더스트 집진



Page 7-8

Workrésa

집진기 작업대



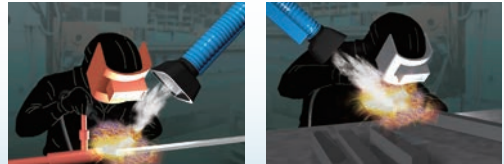
HAND TOOL 작업



Page 9

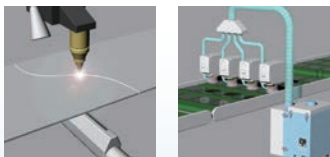
Fumerésa

소형용접 흄 회수



Page 10

Fumerésa

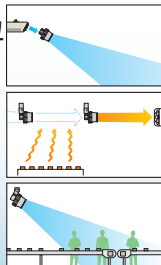


레이저 마커의 연기,
냄새를 흡입

Page 9

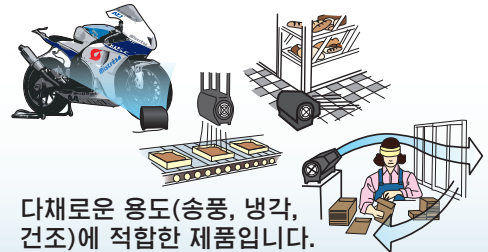
Windracer

멀리까지 바람을 전달하고
온도를 균일하게 순환



Page 10

WINDBAG™

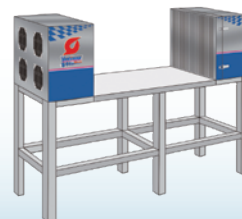


다채로운 용도(승풍, 냉각,
건조)에 적합한 제품입니다.

Page 10

Ventrésa

국소 배기 장치
PUSH-PULL형 환기 장치



Page 10

Mistresa 목적에 따라 선택 방법을 고르세요

모터 출력 0.2~2.2kw
전면부 2가지 유형 필터, 후면부 3가지 유형 필터
수평타입 or 수직타입 장착
총 60가지 조합 중에 선택할 수 있습니다.

Front demister	Front filter	Taper cone	End demister	End filter
<p>수용성 미스트 대응. 유지 보수에 용이. 더스트에는 부적합. 먼지는 걸러내지 않음. 적은양의 미스트에 사용</p> <p>water soluble mist low</p> <p>Maintenance easy</p>	<p>먼지(칩 조각)가 포함된 미스트의 경우 세척 가능하며, 막힘이 있을 때 교체해야 합니다.</p> <p>all mist abundant</p> <p>dust abundant</p> <p>Maintenance necessary</p>	<p>점성의 테이퍼 콘에서 서로 충돌하면 무거운 입자들이 자신의 무게에 의해 떨어지는 것을 볼 수 있음.</p> <p>water soluble mist low</p> <p>Maintenance free</p>	<p>수용성 미스트 대응, 유지보수 용이, 더스트 부적합, 미스트 적음.</p> <p>water soluble mist low</p> <p>Maintenance easy</p>	<p>먼지(칩 조각)가 포함된 미스트의 경우, 세척 가능하며, 막힘이 있을 때 교체해야 합니다.</p> <p>all mist abundant</p> <p>Maintenance necessary</p>

적용분야에 적합한 모델 선택

0.2kw에서 2.2kw 범위의 모터 출력, 2개의 필터 박스 부품 및 3개의 미스트 콜렉터 부품으로 60개 이상의 조합이 가능합니다(수평 및 수직 설치 모델 모두 포함).

CRM - H04 - S11

① ② ③ ④

- ① 출력(H02, H04, H07, H15, H22)
- ② 수평 (S) 또는 수직 (V) 설치
- ③ Demister (1) 또는 필터 (2)
- ④ 테이퍼 콘 (1), demister (2), or 필터 (3)

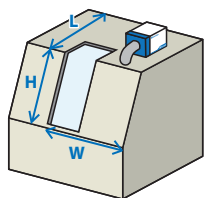
		Back	Mist collector side		
			1	2	3
Filter box side	1	Front demister	Taper cone	End demister	End filter
	2	Front filter	Type 11	Type 12	Type 13
			Type 21	Type 22	Type 23

작업 챔버 용적으로 부터 선택

미스트 소스가 덮여 있는 경우

작업 챔버 용적(m³)
= W x L x H

풍량(m³/min)
= 작업 챔버 용적 x 경험계수^{*1}



W : 작업 챔버 가로 길이(m)
L : 작업 챔버 세로 길이(m)
H : 작업 챔버 높이 길이(m)

*1 경험계수

가공후 15초 이상 경과후 문을 연 경우 : 4

가공후 10초 이상 경과후 문을 연 경우 : 6

가공후 10초 미만으로 문을 연 경우 : 8

미스트 발생원이 노출되면 당사에 문의하여 주시기 바랍니다.



NC 선반



글라인더



사양

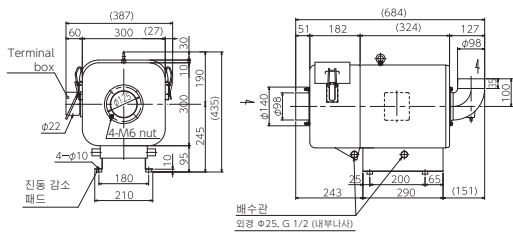
모델명 CRM-H□□-S□□	출력 (kw)	*전원	주파수(Hz) 전류(A)	50Hz		60Hz		포집 효율성 (%)	최고 흡기 온도 (°C)	소음 (dB(A)) 50/60Hz	질량 (kg)		
				최대풍량 (m³/min)	최대정압 (kpa)	최대풍량 (m³/min)	최대정압 (kpa)						
CRM-H02	0.2	삼상 50Hz : 200V 60Hz : 200V/ 220V	50/60/60 1.6/1.3/1.3	4.1	0.55	4.8	0.75	98.4	50	64/67	26		
				5.4		6.2		99.2					
				4.6		5.4		99.6					
				3.8		4.5		98.9					
				5.1		5.8		99.5					
4.3	5.1		99.8										
CRM-H04	0.4		50/60/60 2.0/2.0/2.0	4.4	0.75	5.2	1.10	98.4				68/72	32
				6.0		7.0		99.2					
				4.9		5.9		99.6					
				4.1		4.9		98.9					
		5.5		6.8		99.5							
4.6	5.6	99.8											
CRM-H07	0.75	50/60/60 3.0/3.3/3.3	8.4	1.10	9.8	1.60	98.4	73/78	42				
			9.8		11.5		99.2						
			8.0		9.6		99.6						
			7.8		9.4		98.9						
			9.2		10.5		99.5						
7.6	9.2	99.8											
CRM-H15	1.5	50/60/60 6.9/7.0/7.0	15	1.60	18	2.25	98.4	81/83	67				
			18		21.5		99.2						
			15		18		99.6						
			14.5		17.5		98.9						
			17		20		99.5						
14.5	17.5	99.8											
CRM-H22	2.2	50/60/60 10.2/10.4/10.4	18	1.70	21.5	2.40	98.4	83/86	77				
			24.5		28.5		99.2						
			18.5		22.5		99.6						
			17.5		20.5		98.9						
			22.5		27		99.5						
18	21	99.8											

* 380V/60Hz 사양도 가능. 그 외 기타 이전압 사양도 가능합니다.

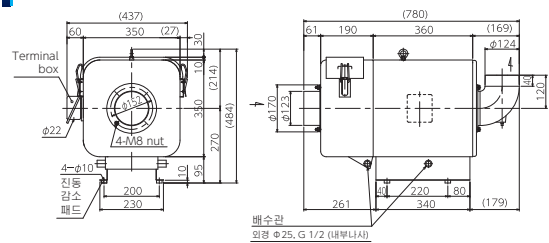
외형도

CRM-H02-S□□

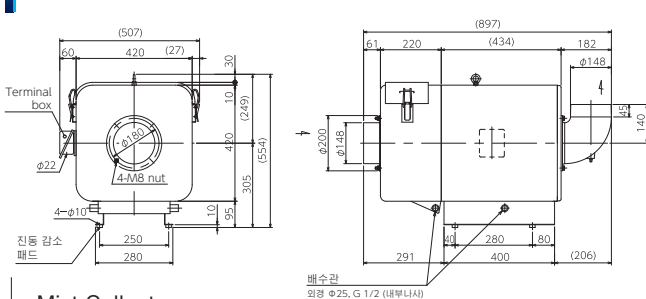
CRM-H04-S□□



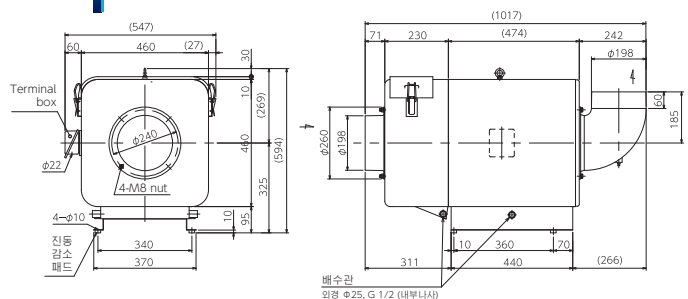
CRM-H07-S□□



CRM-H15-S□□



CRM-H22-S□□





NC 선반



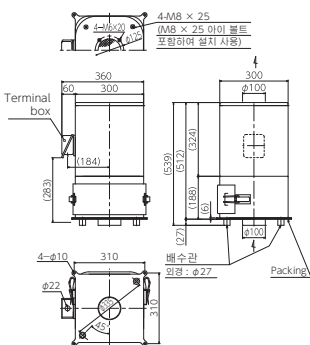
사양

모델명 CRM-H □□ -V□□	출력 (kw)	*전원	주파수(Hz) 전류(A)	50Hz		60Hz		포집 효율성 (%)	최고 흡기 온도 (°C)	소음 (dB(A)) 50/60Hz	질량 (kg)		
				최대풍량 (m³/min)	최대정압 (kpa)	최대풍량 (m³/min)	최대정압 (kpa)						
CRM-H02	0.2	삼상 50Hz : 200V 60Hz : 200V/ 220V	50/60/60 1.6/1.3/1.3	3.7	0.55	4.4	0.75	98.7	50	63/66	27		
				4.5		5.3		99.2					
				3.9		4.6		99.7					
				3.4		4.0		98.8					
				4.1		4.8		99.4					
				3.5		4.2		99.7					
CRM-H04	0.4		50/60/60 2.0/2.0/2.0	4.0	0.70	4.7	1.00	98.7				71/75	34
				5.0		5.9		99.2					
				4.4		5.2		99.7					
				3.8		4.4		98.8					
				4.6		5.5		99.4					
				4.1		4.9		99.7					
CRM-H07	0.75	50/60/60 3.0/3.3/3.3	7.4	1.00	8.6	1.45	98.7	77/81	43				
			9.0		10.5		99.2						
			7.6		9.0		99.7						
			6.8		8.2		98.8						
			8.4		10		99.4						
			7.0		8.4		99.7						
CRM-H15	1.5	50/60/60 6.9/7.0/7.0	14	1.50	17	2.15	98.7	78/83	69				
			16		19		99.2						
			14		17		99.7						
			13.5		15.5		98.8						
			15		18		99.4						
			13.5		15.5		99.7						
CRM-H22	2.2	50/60/60 10.2/10.4/10.4	19.5	1.60	22.5	2.30	98.7	81/85	78				
			22		26		99.2						
			19		22.5		99.7						
			18		21		98.8						
			21		24.5		99.4						
			17.5		21		99.7						

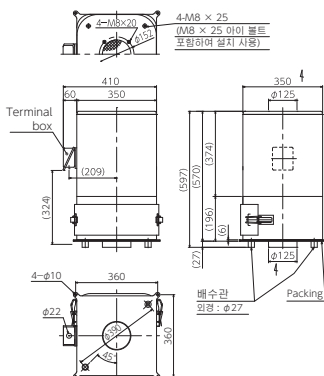
* 380V/60Hz 사양도 가능. 그 외 기타 이전압 사양도 가능합니다.

외형도

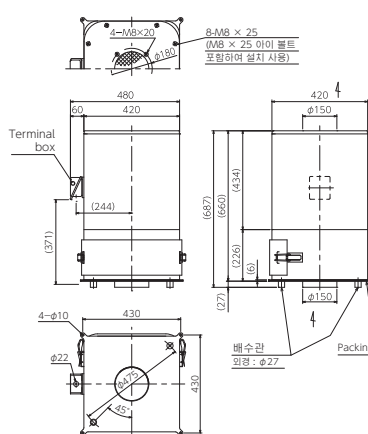
CRM-H02-V□□
CRM-H04-V□□



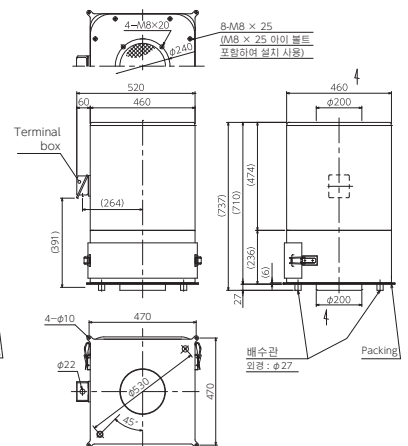
CRM-H07-V□□



CRM-H15-V□□



CRM-H22-V□□



Mistrésa CRMH 고온 미스트



사양

모델명	출력 (kw)	*전원	주파수(Hz) 전류(A)	50Hz		60Hz		포집 효율성 (%)	최고 흡기 온도 (°C)	소음 (dB(A)) 50/60Hz	질량 (kg)
				최대풍량 (m³/min)	최대정압 (kpa)	최대풍량 (m³/min)	최대정압 (kpa)				
CRMH-H04	0.4	삼상 50Hz: 200V	50/60/60 2.0/2.0/2.0	4.4	0.75	5.2	1.1	98.4	80	68/72	32
				6		7		99.2			
				4.9		5.9		99.6			
				4.1		4.9		98.9			
				5.5		6.8		99.5			
4.6	5.6	99.8									
CRMH-H07	0.75	삼상 50Hz: 200V	50/60/60 3.0/3.3/3.3	8.4	1.1	9.8	1.6	98.4	73/78	42	
				9.8		11.5		99.2			
				8		9.6		99.6			
				7.8		9.4		98.9			
				9.2		10.5		99.5			
7.6	9.2	99.8									
CRMH-H15	1.5	60Hz: 200V/ 220V	50/60/60 6.9/7.0/7.0	15	1.6	18	2.25	98.4	81/83	67	
				18		21.5		99.2			
				15		18		99.6			
				14.5		17.5		98.9			
				17		20		99.5			
14.5	17.5	99.8									
CRMH-H22	2.2	삼상 50Hz: 200V/ 60Hz: 200V/220V	50/60/60 10.2/10.4/10.4	18	1.7	21.5	2.4	98.4	83/86	77	
				24.5		28.5		99.2			
				18.5		22.5		99.6			
				17.5		20.5		98.9			
				22.5		27		99.5			
18	21	99.8									

* 380V/60Hz 사양도 가능. 그 외 기타 이진압 사양도 가능합니다.

부품 세정기



※사이즈는 CRM 수평타입과 동일

Mistrésa CRH 안전증 방폭구조 모터 부착



※ 일본 기준의 방폭 인증만을 취득하였습니다.

부품 세정기



사양

모델명	출력 (kw)	*전원	주파수(Hz) 전류(A)	50Hz		60Hz		포집 효율성 (%)	최고 흡기 온도 (°C)	소음 (dB(A)) 50/60Hz	질량 (kg)
				최대풍량 (m³/min)	최대정압 (kpa)	최대풍량 (m³/min)	최대정압 (kpa)				
CRH-100E	0.2	삼상 50Hz 200V 60Hz 200V/220V	50/60/60 1.2/1.1/1.0	2.1	0.3	2.4	0.42	99.4	80	56/60	13
CRH-200E	0.2		50/60/60 1.2/1.1/1.0	2.7	0.5	3.2	0.73	99.4	80	59/63	20
CRH-04E	0.4		50/60/60 2.0/1.8/1.7	4.8	0.82	5.7	1.18	99.4	80	58/64	26
CRH-07E	0.75		50/60/60 3.3/3.1/2.8	7.6	1.05	9.2	1.48	99.4	80	63/66	37
CRH-15E	1.5		50/60/60 6.2/5.8/5.4	13.6	1.47	16	2.08	99.4	80	68/72	57

* 380V/60Hz 사양도 가능. 그 외 기타 이진압 사양도 가능합니다.

Mistrésa CRL 대풍량

Machining Center



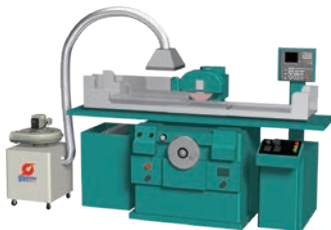
사양

모델명	출력 (kw)	*전원	주파수(Hz) 전류(A)	50Hz		60Hz		포집 효율성 (%)	최고 흡기 온도 (°C)	소음 (dB(A)) 50/60Hz	질량 (kg)
				최대풍량 (m³/min)	최대정압 (kpa)	최대풍량 (m³/min)	최대정압 (kpa)				
CRL-H22	2.2	삼상 50Hz 200V 60Hz 200V/220V	50/60/60 8.5/9.2/8.4	30	1.8	30	1.8	98	40	69	174

* 380V/60Hz 사양도 가능. 그 외 기타 이진압 사양도 가능합니다.

Grindrésa GRM 연마기 · 연삭기용 미스트 · 더스트 회수기

평면연삭기



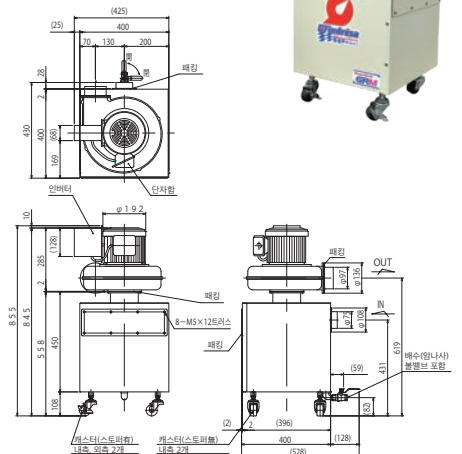
연마기 · 연삭기용
미스트 · 더스트 회수기



사양

모델명	출력 (kW)	*전원	전류 (A)	50Hz		60Hz		최고 흡기 온도 (°C)	소음 (dB(A))	개략 질량 (kg)	진진 용량 (ℓ)	흡입 상대 플랜지 외경 (mm)
				최대풍량 (m³/min)	최대정압 (kPa)	최대풍량 (m³/min)	최대정압 (kPa)					
GRM-H04T	0.4	삼상 50Hz 200V 60Hz 200V/220V	2.3/2.3/2.1	8.3	1.25	9.8	1.75	40	71	37	11.8	φ 75

* 380V/60Hz 사양도 가능. 그 외 기타 이진압 사양도 가능합니다.



Mistresa 부품 옵션

수평

■ 흡기 측

덕트용 플랜지 (Duct companion flange)
라운드 후드
사각형 후드
Y형 조인트(45°)
집세퍼레이터
엘보우 조인트 (Elbow joint)
덕트 커프스
호스 밴드
덕트호스
호스 밴드
Y형 조인트(45°)
φ 15 배수 튜브 유닛
* 연결 조인트 + 2.5m 호스 X2
(흡입구 측과 토출구 측에서 사용)

■ 배기 측

고성능 애프터필터
일반형 애프터필터
어댑터
수평설치 어댑터
이너필터
애프터필터 엘리먼트

■ 플로어 스탠드 및 스위치

진동 댐핑 패드 (표준 부속품)
플로어 스탠드
스위치 설치 플레이트
스위치
다리바퀴 (Casters)

수직

■ 배기 측

고성능 애프터필터
일반형 애프터필터
어댑터
이너필터
애프터필터 엘리먼트

■ 흡기 측

집세퍼레이터
흡기 어댑터

Dustresa CFA Compact-type



CFA-110



CFA-H215C/T
CFA-H220



CFA-H240



CFA-H410, CFA-H515

파쇄기



반도체 제조 장비



사양

모델명	출력 (kW-P)	※전압	풍량* (m ³ /min)	정압* 50/60Hz (kpa)	여과면적 (m ²)	더스트 수집 박스 용량 (ℓ)	소음 Front : 1m dB(A)*1 Front : 1.5m dB(A)*2	질량 (kg)
CFA-110	0.2-2	220V, 단상	4	0.8/1.18	0.8	3.1	64*1	25
CFA-H215C	0.4-2	220V, 단상	5	1.76	1.5	6.9	64*1	47 (50Hz) 44 (60Hz)
CFA-H215T	0.4-2	220V, 삼상	5	1.86	1.5	6.9	64*1	49 (50Hz) 47 (60Hz)
CFA-H220	0.75-2	220V, 삼상	8	2.15	2	6.9	65*1	59
CFA-H240	1.5-2	220V, 삼상	16	2.45	4	16.9	68*1	135
CFA-H410	2.2-2	220V, 삼상	30	2.45	10.6	45	64*1	197
CFA-H515	3.7-2	220V, 삼상	40	2.45	14.1	68	67*1	238

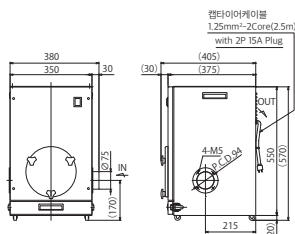
* 풍량 및 압력의 값은 표준 사양을 나타냅니다.

※380V/60Hz 사양도 가능. 그 외 기타 이전압 사양도 가능합니다.

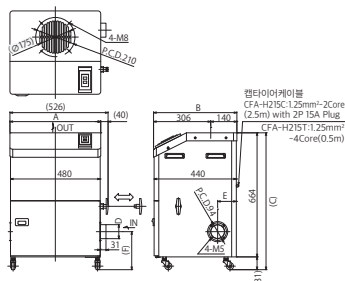
모델명	길이(mm)							
	A	B	C	D	E	F	G	H
CFA-H215	486	446	745	75	100	216	-	-
CFA-H220	486	446	745	97	100	211	-	-
CFA-H410	786	680	1462	198	205	740	42	780
CFA-H515	876	750	1612	225	220	750	42	870

외형도

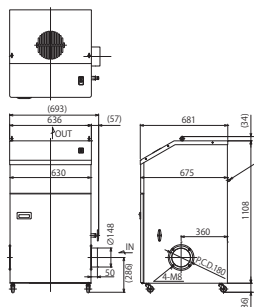
CFA-110



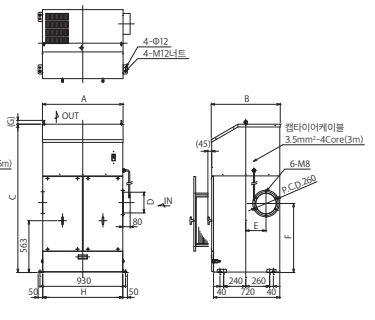
CFA-H215C/T
CFA-H220



CFA-H240



CFA-H410
CFA-H515



투입 기계



사양

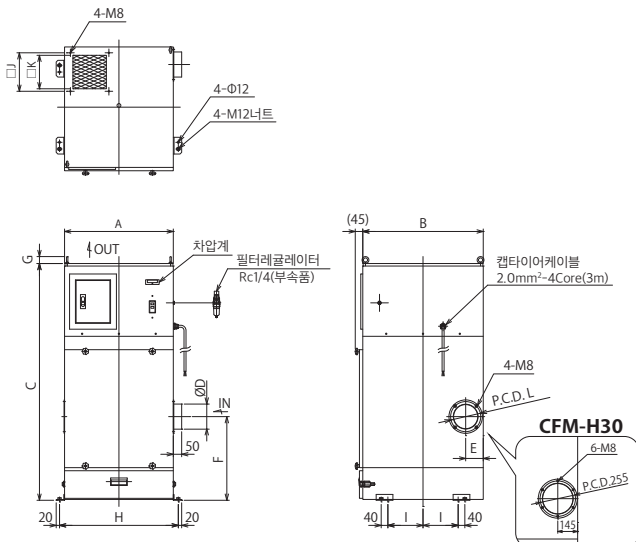
모델명	출력 (kW-P)	※전압	풍량* (m ³ /min)	정압* 50/60Hz (kpa)	여과면적 (m ²)	컴프레서 에어 (ℓ/min)	더스트 수집 박스 용량 (ℓ)	소음 Front : 1m dB(A)* ¹ Front : 1.5m dB(A)* ²	질량 (kg)
CFM-H10	1.5-2	220V, 삼상	20	2.06	10.4	40	29	62	180
CFM-H20	2.2-2	220V, 삼상	30	2.45	15.6	50	42	68	222
CFM-H30	3.7-2	220V, 삼상	40	2.45	23.4	60	32×2	68	286
CFM-H40	5.5-2	220V, 삼상	60	2.65	31.2	80	65×2	71	408

※380V/60Hz 사양도 가능. 그 외 기타 이전압 사양도 가능합니다.

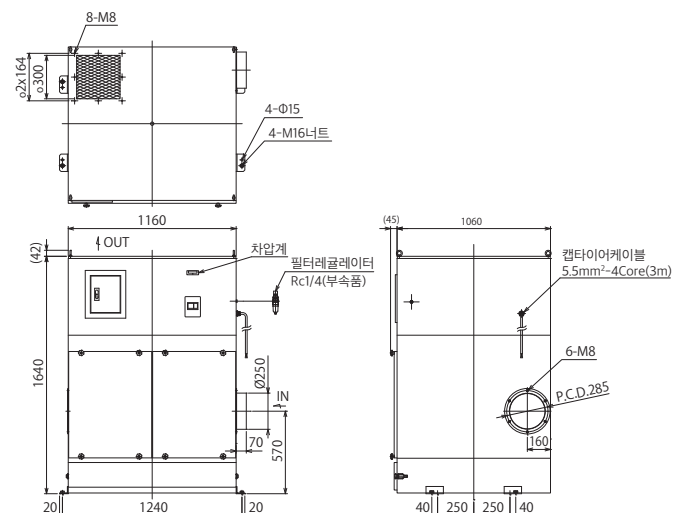
외형도

모델명	길이(mm)											
	A	B	C	D	E	F	G	H	I	J	K	L
CFM-H10	650	720	1415	150	105	500	42	710	210	230	200	180
CFM-H20	870	720	1410	200	130	500	42	930	210	255	225	230
CFM-H30	870	1000	1495	225	145	500	42	930	250	280	250	-

CFM-H10 CFM-H20 CFM-H30



CFM-H40





설치 예

AIR BLOW, HAND TOOL, 연마작업 등



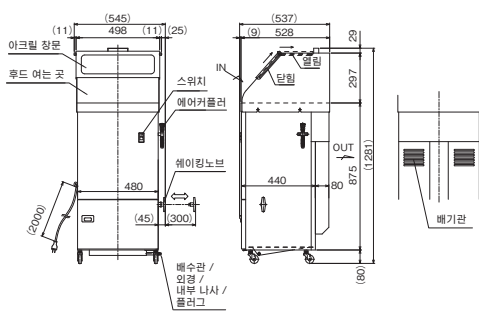
사양

모델명	출력 (kW-P)	*전압	주파수 (Hz)	풍량 (m³/min)	풍속 (m/s)	여과면적 (m²)	집진기 박스 용량 (ℓ)	소음 1.0m(A)	질량 (kg)
스탠드형 WRM-H04S	0.4-2	220V·단상	60	5.0	1.2	1.5	6.9	65 (기준값)	63
데스크형 WRM-H04S-D		220V·단상		7.5	4.4(*1)			68.5(*1)	

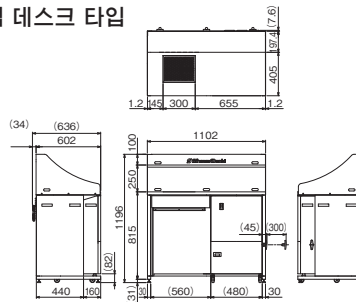
다음과 같은 특수 사양에 대한 자세한 내용은 당사에 문의하세요 : 풋 스위치, 삼상전압, 플러그 타입, 폭발 방지 등
 *1 사양에 기재된 값은 중간 크기의 흡입포트일 경우의 수치입니다.
 ※380V/60Hz 사양도 가능. 그 외 기타 이전압 사양도 가능합니다.

외형도

컴팩트 스탠드 타입



작업 데스크 타입



사양

	싱글 탱크	더블 탱크
홀레사(Fumeresa) 형식	FRM-H15	FRM-H37
흡입풍속	11m/s	17m/s
전동기	1.5kW 2P	3.7kW 2P
전압	220V	220V
주파수	60Hz	60Hz
필터	카트리지식 코튼필터 (1개)	카트리지식 코튼필터 (2개)
질량	약80kg	약210kg

* 380V/60Hz 사양도 가능. 그 외 기타 이전압 사양도 가능합니다.

용접 작업



Fumeresa 연기와 냄새 수집



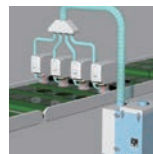
설치 예



편광판 레이저 커팅 할 때 발생하는 연기 흡입



리튬 이온 배터리를 레이저 절단 할 때 발생하는 연기 흡입



액정 기판의 표면을 마킹 할 때 발생하는 연기 흡입



도광판(LGP)을 마킹할 때 연기 흡입



사양

모델명	출력 (kW)	*전원 (V)	주파수 (Hz)	최대 풍량 (m³/min)	최대정압 (kpa)	소음 (dB(A)) 50/60Hz	질량 (kg)
CBA-1000AT3	0.5	220V 단상	60	3.2	9.5	54~59	32.5
CKU-060AT3	0.05	220V 단상	60	2.8	2.5	53~61	15.8

* 380V/60Hz 사양도 가능. 그 외 기타 이전압 사양도 가능합니다.

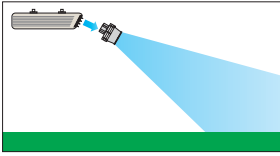
- 분진 폭발의 위험이 없는 건조한 DUST의 집진시에 사용하십시오.
- 인화성, 폭발성, 부식성 물질의 안개, 연기, 가스 또는 그 부근에서 사용하지 마십시오.



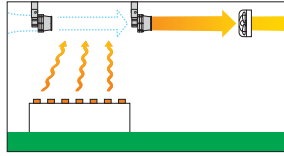
WR-200K



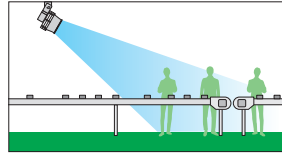
냉난방 장비의 고효율화



열기/증기의 유인

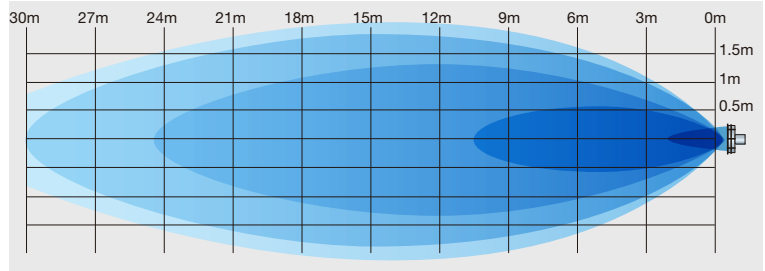


국소 에어의 공급



목적

- 1. 냉난방기 장비 효율 향상
- 2. 열과 증기 흡입
- 3. 특정 장소에 공기 공급



사양

모델명	상	출력 (kW)	*주파수 (Hz)	전압 (V)	정격 전류 (A)	소음 (dB(A))	송풍 각도 (°)	질량 (kg)
WR-200K	단상	0.2	60	220 플러그 포함	2.2	66	35	17

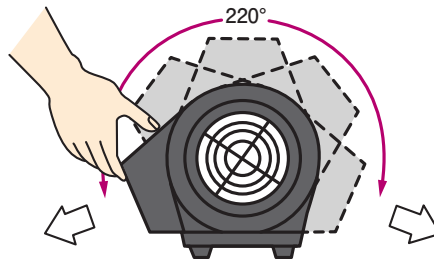
WINDBAG™

WB-02



특징

- 1. 강력한 바람
- 2. 조정 가능한 토출 각도
- 3. 튼튼함
- 4. 작고 가벼움

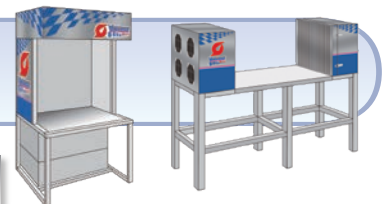


사양

모델명	전원	출력 (kW)	주파수 (Hz)	전류 (A)	최대 풍량 (m³/min)	질량 (kg)	코드 길이 (m)
WB-02T	220V 단상	0.2	60	1.3	10.0	9.5	7



국소 배기 장치
PUSH-PULL형 환기 장치



화학 물질의 위험성 평가(Risk Assessment)를 하고 있습니까?

쇼와덴키는 제안부터 설치까지 모두 대응합니다!!!

자세한 것은 문의 주십시오





Contacts

SHOWA DENKI CO., LTD.

E-mail: web-info@showadenki.co.jp

SHOWA DENKI (KOREA) CO., LTD.

E-mail: skr@showadenki.co.jp

SHOWA DENKI (THAILAND) CO., LTD.

E-mail: sthinquiry@showadenki.co.jp

SHOWA DENKI (TAIWAN) CO., LTD.

E-mail: stw@showadenki.co.jp

<http://www.showadenki.co.jp>

