



环境机器 综合产品目录

Moving in new ways.

— MAGOKORO Company —

打造舒适职场环境的提案



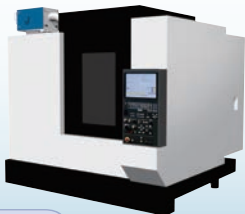
NC 车床



磨床



加工中心(开放型)



Mistrésa

收集工作机械等装置所产生的油雾



零件清洗机

页 2-6

加工中心

Grindrésa

研磨机·磨床专用
油雾回收机



页 5

Dustrésa

收集生产设备所产生的
粉尘



页 7-8

Workrésa

作业台式集尘机



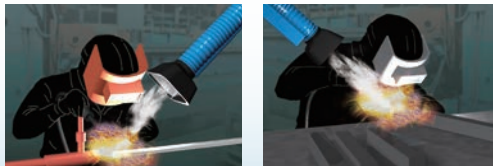
使用手持式工具进行作业



页 9

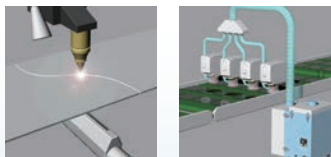
Fumeresa

烟雾收集机



页 10

Fumeresa

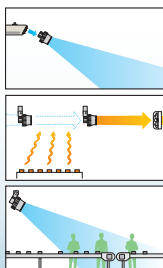


收集激光焊接时所产生的
异味及烟雾

页 9

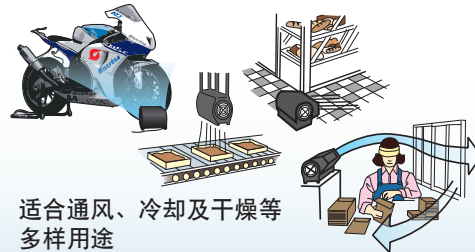
Windracer

稳定地使气流吹向远方
及改善空气循环及温度
不均



页 10

WINDBAG™

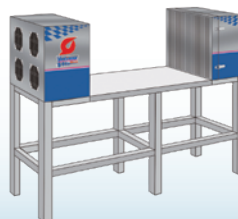


适合通风、冷却及干燥等
多样用途

页 10

Ventiresa

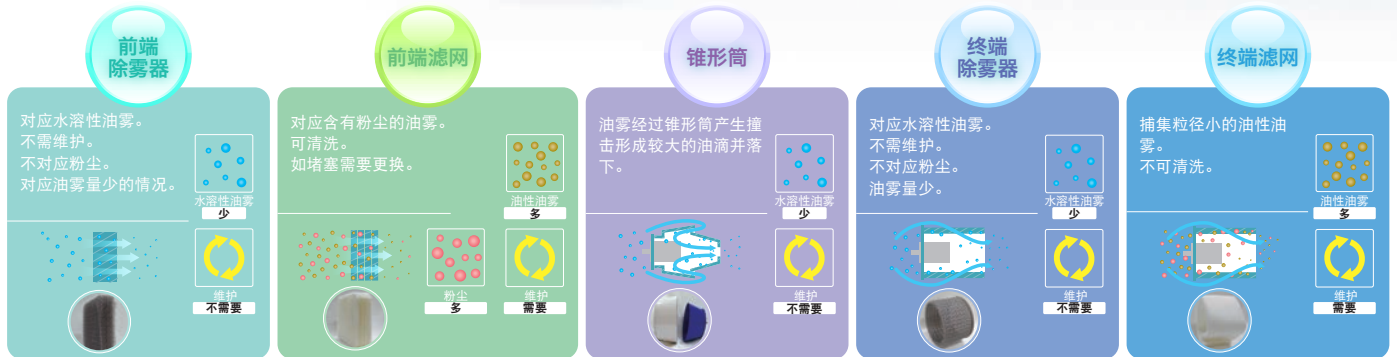
有机溶剂局部排气装置



页 10

Mistresa 根据工厂现场的环境 您可以自由选择组合

电机规格为0.2kw至2.2kw
两种前过滤型式及三种后过滤型式可供选择
可选择卧式或立式
总共有60种组合方式可供您选择



根据目的选择

提供0.2kW~2.2kW的电机输出、2种前端滤网型式、3种终端滤网型式、卧式/立式的组合，可从全机型共60种模式中进行选择。

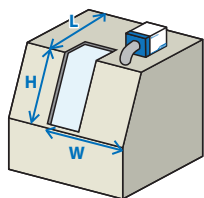
CRM - H04 - S11

- ① 输出 (H02,H04,H07,H15,H22)
- ② 卧式:S,立式:V
- ③ 除雾器:1,滤网:2
- ④ 锥筒:1,除雾器:2,滤网:3

		主体侧		
		1	2	3
前侧	后侧	锥筒	终端除雾器	终端滤网
	前侧	前除雾器	前滤网	
1		11 类型	12 类型	13 类型
2		21 类型	22 类型	23 类型

根据加工室容积选择

油雾发生源为
密闭式的情形



加工室容积 (m³) = W × L × H

风量 (m³/min) = 加工室容积 × 经验系数^{※1}

W : 加工室宽度 (m)
L : 加工室深度 (m)
H : 加工室高度 (m)

※1 经验系数

- 加工后经过15秒以上打开加工室窗门的情形…4
- 加工后经过10秒以上打开加工室窗门的情形…6
- 加工后不满10秒打开加工室窗门的情形…8

油雾发生源为开放式的情形，请另行洽询。

Mistresa CRM 卧式



NC 车床



磨床



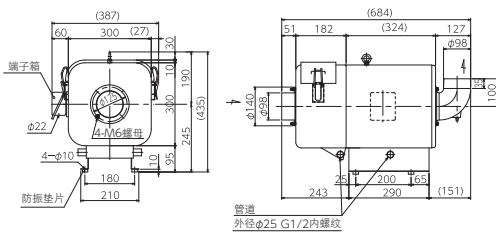
规格

型号 CRM-H□□-S□□	输出 (kW)	* 电源	频率 (Hz) 电流 (A)	50Hz		捕集效率 (%)	最高 吸气温度 (°C)	噪音 (dB (A)) 50Hz	概略重量 (kg)	
				最大风量 (m³/min)	最大静压 (kPa)					
CRM-H02	0.2	三相 50Hz : 220V/ 380V	50 1.6	4.1	0.55	98.4	50	64	26	
				S11		5.4				99.2
				S12		4.6				99.6
				S13		3.8				98.9
				S21		5.1				99.5
				S22		4.3				99.8
CRM-H04	0.4		50 2.0	4.4	0.75	98.4				
				S11		6.0				99.2
				S12		4.9				99.6
				S13		4.1				98.9
				S21		5.5				99.5
				S22		4.6				99.8
CRM-H07	0.75	50 3.0	8.4	1.10	98.4					
			S11		9.8	99.2				
			S12		8.0	99.6				
			S13		7.8	98.9				
			S21		9.2	99.5				
			S22		7.6	99.8				
CRM-H15	1.5	50 6.9	15	1.60	98.4					
			S11		18	99.2				
			S12		15	99.6				
			S13		14.5	98.9				
			S21		17	99.5				
			S22		14.5	99.8				
CRM-H22	2.2	50 10.2	18	1.70	98.4					
			S11		24.5	99.2				
			S12		18.5	99.6				
			S13		17.5	98.9				
			S21		22.5	99.5				
			S22		18	99.8				

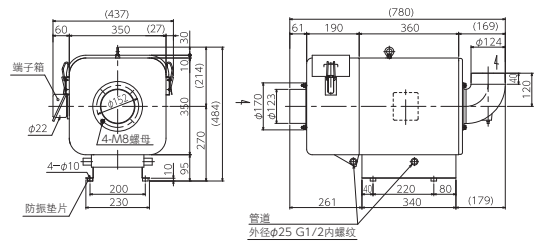
*如使用电压或频率不同, 请洽业务人员

外形尺寸图

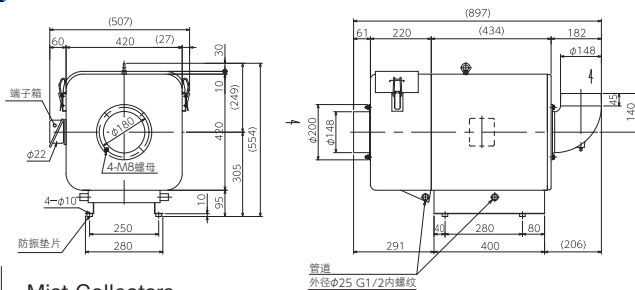
CRM-H02-S□□
CRM-H04-S□□



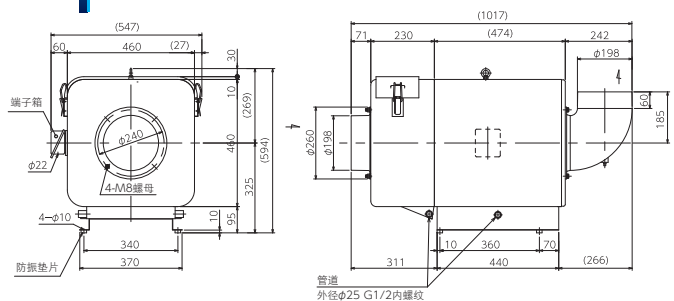
CRM-H07-S□□



CRM-H15-S□□



CRM-H22-S□□





NC 车床



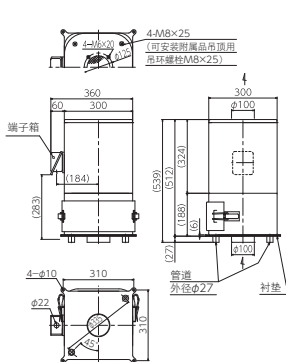
规格

型号 CRM-H □□ -V□□	输出 (kW)	* 电源	频率 (Hz) 电流 (A)	50Hz		捕集效率 (%)	最高 吸气温度 (°C)	噪音 (dB (A)) 50Hz	概略重量 (kg)		
				最大风量 (m³/min)	最大静压 (kPa)						
CRM-H02	0.2	三相 50Hz : 220V/ 380V	50 1.6	3.7	0.55	98.7	50	63	27		
				4.5		99.2					
				3.9		99.7					
				3.4		98.8					
				4.1		99.4					
				3.5		99.7					
CRM-H04	0.4		50 2.0	4.0	0.70	98.7				71	34
				5.0		99.2					
				4.4		99.7					
				3.8		98.8					
				4.6		99.4					
				4.1		99.7					
CRM-H07	0.75	50 3.0	7.4	1.00	98.7	77	43				
			9.0		99.2						
			7.6		99.7						
			6.8		98.8						
			8.4		99.4						
			7.0		99.7						
CRM-H15	1.5	50 6.9	14	1.50	98.7	78	69				
			16		99.2						
			14		99.7						
			13.5		98.8						
			15		99.4						
			13.5		99.7						
CRM-H22	2.2	50 10.2	19.5	1.60	98.7	81	78				
			22		99.2						
			19		99.7						
			18		98.8						
			21		99.4						
			17.5		99.7						

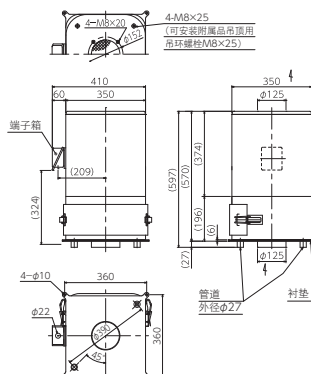
*如使用电压或频率不同, 请洽业务人员

外形尺寸图

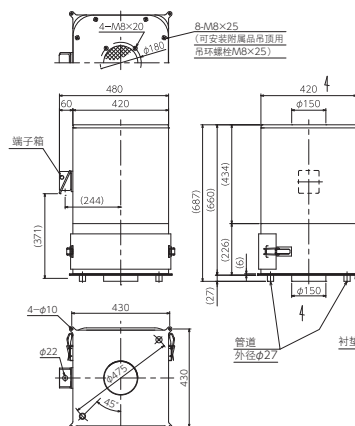
CRM-H02-V□□
CRM-H04-V□□



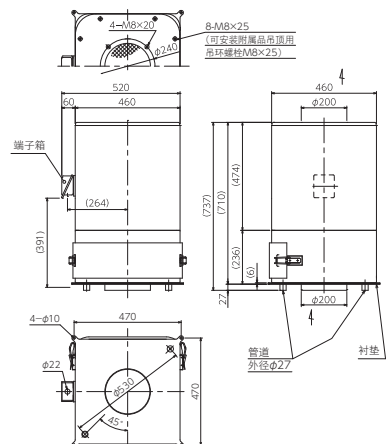
CRM-H07-V□□



CRM-H15-V□□



CRM-H22-V□□



Mistrésa CRMH

高温型油雾回收机



规格

型号	输出 (kW)	*电源	频率 (Hz) 电流 (A)	50Hz		捕集效率 (%)	最高 吸气温度 (°C)	噪音 (dB (A)) 50Hz	概略重量 (kg)
				最大风量 (m³/min)	最大静压 (kPa)				
CRMH-H04	0.4	三相 50Hz: 220V/ 380V	50 2.0	4.4	0.75	98.4	80	68	32
				6					
				99.2					
				4.9					
				98.9					
CRMH-H07	0.75	三相 50Hz: 220V/ 380V	50 3.0	8.4	1.1	98.4	80	73	42
				9.8					
				99.2					
				8					
				99.6					
CRMH-H15	1.5	三相 50Hz: 220V/ 380V	50 6.9	15	1.6	98.4	80	81	67
				18					
				99.2					
				15					
				99.6					
CRMH-H22	2.2	三相 50Hz: 220V/ 380V	50 10.2	18	1.7	98.4	80	83	77
				24.5					
				99.2					
				18.5					
				99.6					

*如使用电压或频率不同, 请洽业务人员

零件清洗机



※外型尺寸与水平式CRM型号相同

Mistrésa CRH 防爆规格



※仅取得日本防爆认证

零件清洗机



规格

型号	输出 (kW)	*电源	频率 (Hz) 电流 (A)	50Hz		捕集效率 (%)	最高 吸气温度 (°C)	噪音 (dB (A)) 50Hz	概略重量 (kg)
				最大风量 (m³/min)	最大静压 (kPa)				
CRH-100E	0.2	三相 50Hz 220V/380V	50 1.2	2.1	0.3	99.4	80	56	13
CRH-200E	0.2		50 1.2	2.7	0.5	99.4	80	59	20
CRH-04E	0.4		50 2.0	4.8	0.82	99.4	80	58	26
CRH-07E	0.75		50 3.3	7.6	1.05	99.4	80	63	37
CRH-15E	1.5		50 6.2	13.6	1.47	99.4	80	68	57

*如使用电压或频率不同, 请洽业务人员

Mistrésa CRL 大风量型

加工机 (开放型)



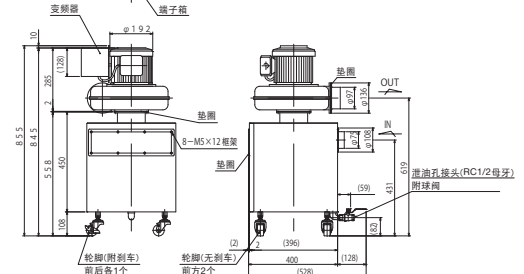
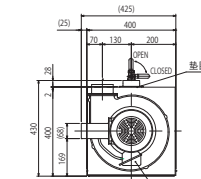
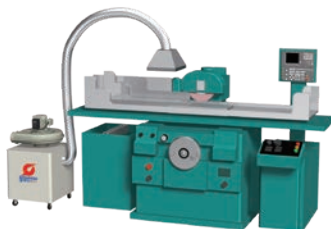
规格

型号	输出 (kW)	*电源	频率 (Hz) 电流 (A)	50Hz		捕集效率 (%)	最高 吸气温度 (°C)	噪音 (dB (A)) 50Hz	概略重量 (kg)
				最大风量 (m³/min)	最大静压 (kPa)				
CRL-H22	2.2	三相 50Hz 220V/380V	50 8.5	30	1.8	98	40	69	174

*如使用电压或频率不同, 请洽业务人员

Grindrésa GRM 研磨专用集尘/油雾回收机

研磨机、 切削机



规格

型号	吸入口法兰 外径 (mm)	相位	极数 (P)	输出 (kW)	电流 (A)	50Hz		最高 吸气温度 (°C)	噪音 (dB (A))	集尘容量 (L)	概略重量 (kg)
						最大风量 (m³/min)	最大静压 (kPa)				
GRM-H04T	φ75	3	2	0.4	2.3	8.3	1.25	40	71	11.8	37

Dustresa CFA型



CFA-110



CFA-H215C/T
CFA-H220

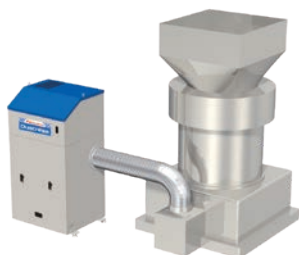


CFA-H240



CFA-H410, CFA-H515

破碎机



半导体制造装置



规格

型号	电机 (kW-P)	*电源	风量* (m ³ /min)	静压* 50Hz (kPa)	过滤面积 (m ²)	尘室容量 (ℓ)	噪音 正面1m dB(A)* ¹ 正面1.5m dB(A)* ²	概略重量 (kg)
CFA-110	0.2-2	220V、单相	4	0.8	0.8	3.1	64* ¹	25
CFA-H215C	0.4-2	220V、单相	5	1.76	1.5	6.9	64* ¹	47
CFA-H215T	0.4-2	220V, 380V、三相	5	1.86	1.5	6.9	64* ¹	49
CFA-H220	0.75-2	220V, 380V、三相	8	2.15	2	6.9	65* ¹	59
CFA-H240	1.5-2	220V, 380V、三相	16	2.45	4	16.9	68* ¹	135
CFA-H410	2.2-2	220V, 380V、三相	30	2.45	10.6	45	64* ¹	197
CFA-H515	3.7-2	220V, 380V、三相	40	2.45	14.1	68	67* ¹	238

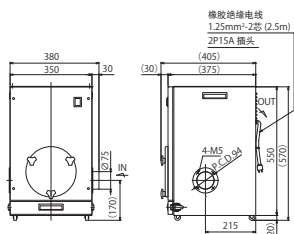
※风量、静压值为标准规格标示。

*如使用电压或频率不同，请洽业务人员

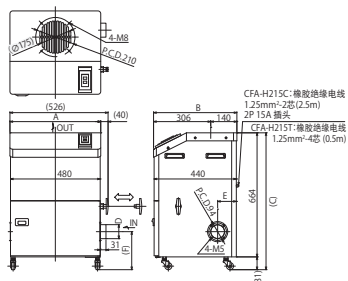
型号	尺寸 (mm)							
	A	B	C	D	E	F	G	H
CFA-H215	486	446	745	75	100	216	-	-
CFA-H220	486	446	745	97	100	211	-	-
CFA-H410	786	680	1462	198	205	740	42	780
CFA-H515	876	750	1612	225	220	750	42	870

外形尺寸图

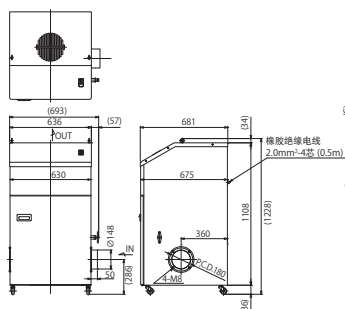
CFA-110



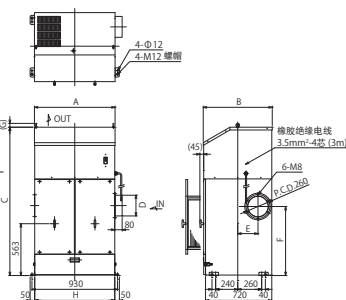
CFA-H215C/T
CFA-H220



CFA-H240



CFA-H410
CFA-H515



设置实例 原料投入



规格

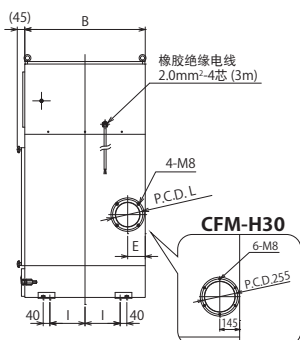
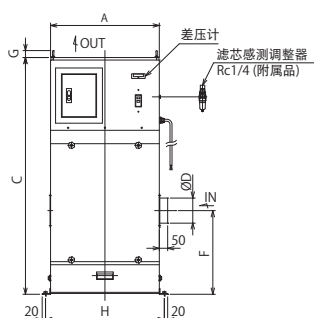
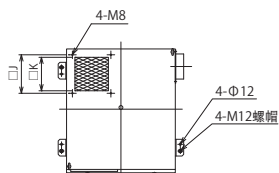
型号	电机 (kW-P)	*电源	风量* (m ³ /min)	静压* 50Hz (kPa)	过滤面积 (m ²)	必要空气量 (ℓ/min)	尘室容量 (ℓ)	噪音 正面1m dB(A)* ¹ 正面1.5m dB(A)* ²	概略重量 (kg)
CFM-H10	1.5-2	220V,380V、三相	20	2.06	10.4	40	29	62	180
CFM-H20	2.2-2	220V,380V、三相	30	2.45	15.6	50	42	68	222
CFM-H30	3.7-2	220V,380V、三相	40	2.45	23.4	60	32×2	68	286
CFM-H40	5.5-2	220V,380V、三相	60	2.65	31.2	80	65×2	71	408

*如使用电压或频率不同，请洽业务人员

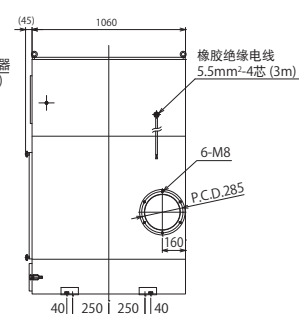
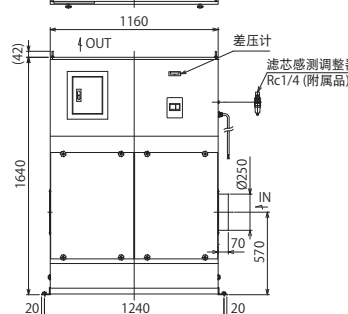
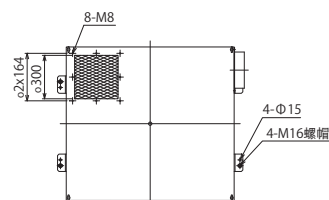
外形尺寸图

型号	尺寸 (mm)											
	A	B	C	D	E	F	G	H	I	J	K	L
CFM-H10	650	720	1415	150	105	500	42	710	210	230	200	180
CFM-H20	870	720	1410	200	130	500	42	930	210	255	225	230
CFM-H30	870	1000	1495	225	145	500	42	930	250	280	250	-

CFM-H10
CFM-H20
CFM-H30



CFM-H40



Workresa WRM 作业台式集尘机



使用范例

使用于吹除作业、钻孔作业、研磨作业等



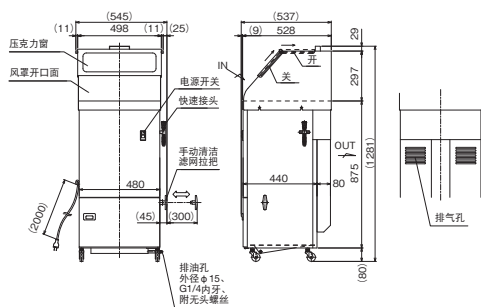
规格

型号	电机 (kW-P)	*电源	频率 (Hz)	风量 (m³/min)	风速 (m/s)	过滤面积 (m²)	集尘箱容量 (ℓ)	噪音 正面1.0 mdB (A)	概略重量 (kg)
直立型 WRM-H04S	0.4-2	220V、单相	50	5.0	1.2	1.5	6.9	65 (参考值)	65
桌面型 WRM-H04S-D		220V、单相		7.5	4.4(*1)			68.5(*1)	

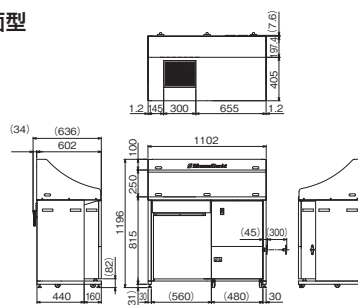
※如有需要脚踏开关、三相电、插座形式不同、防爆规格等特制品的规格请跟我们询问
*1 开口面积为中等的情况所测得的数值
*如使用电压或频率不同, 请洽业务人员

外形尺寸图

直立型



桌面型



Fumeresa

FRM 小型焊接烟雾收集机



规格

	单筒槽	双筒槽
型号	FRM-H15	FRM-H37
吸入风速	11m/s	17m/s
电机	1.5kW 2P	3.7kW 2P
电压	220V or 380V	220V or 380V
频率	50Hz	50Hz
过滤器	卡匣式滤棉(1个)	卡匣式滤棉(2个)
概略重量	Approx. 80 kg	Approx. 210 kg

焊接作业



Fumeresa 收集烟雾及异味



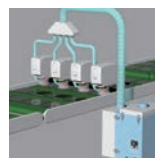
设置实例



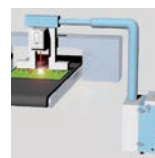
收集激光切割时产生的烟雾



捕集激光切割锂电池时所产生的烟雾



捕集液晶面板制造时所产生的烟雾



收集热压导光板时产生的烟雾

规格

型号	输出 (kW)	*电源	频率 (Hz)	最大风量 (m³/min)	最大静压 (kPa)	噪音 (dB(A) 50Hz)	概略重量 (kg)
CBA-1000AT3	0.5	220V、单相	50	3.2	9.5	54~59	32.5
CKU-060AT3	0.05	220V、单相	50	2.8	2.5	53~61	15.8

*如使用电压或频率不同, 请洽业务人员

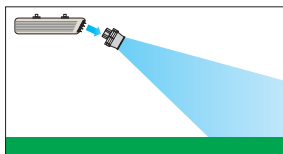
- 用于收集干燥、非爆炸性之粉尘。
- 禁止靠近或在有以下物质聚积的地方使用：
易燃性、爆炸性或腐蚀性之气体、烟雾。



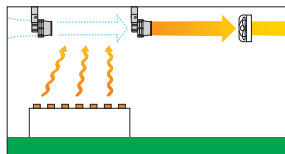
WR-100W
WR-200W



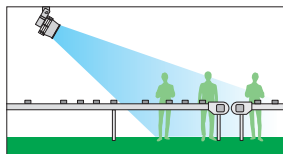
提升空气调节及制热效率



诱导热气及蒸汽移动

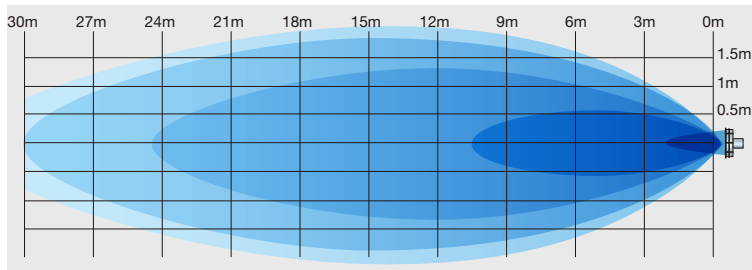


局部供给空气



用途

1. 提升冷、暖房机器效率
2. 热气、蒸汽的诱导
3. 局部供给空气



规格

型号	相位	输出 (kW)	频率 (Hz)	电压 (V)	额定电流值 (A)	噪音值 (dB (A))	送风角度 (°)	重量 (kg)
WR-100W	单相	0.1	50	220	1.0	56	35	15
WR-200W		0.2		带插头	2.2	66		17

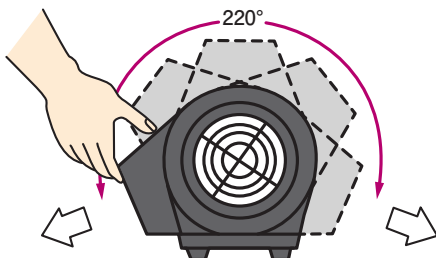
WINDBAG™

WB-02



特色

1. 风量强劲
2. 吐出角度可调
3. 坚固耐用
4. 小型轻巧

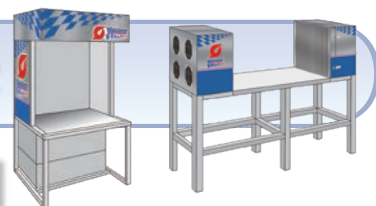


规格

型号	电源	输出 (kW)	频率 (Hz)	电流值 (A)	最大风量 (m³/min)	重量 (kg)	线长 (m)
WB-02T	220V 单相	0.2	50	1.0	8.5	10	7



有机溶剂局部排气装置



您在评估化学物质作业时的风险吗?

昭和电机将协助提供安装咨询!!

更详细的资讯请与我们联系。





Contacts

SHOWA DENKI CO., LTD.

E-mail: web-info@showadenki.co.jp

SHOWA DENKI (KOREA) CO., LTD.

E-mail: skr@showadenki.co.jp

SHOWA DENKI (THAILAND) CO., LTD.

E-mail: sthinquiry@showadenki.co.jp

SHOWA DENKI (TAIWAN) CO., LTD.

E-mail: stw@showadenki.co.jp

<http://www.showadenki.co.jp>

