



### Máy con

Mục	Đặc điểm kỹ thuật	Ghi chú	
Mẫu	TCM-NF2P		
Ưu điểm	<ul style="list-style-type: none"> <li>Có thể lưu giữ dữ liệu trong máy con</li> <li>Nếu sử dụng một máy con, dữ liệu đo lường từ 8 kênh có thể lưu giữ dưới dạng CSV file trong máy. (Tối đa 480 cái, đo trong khoảng 30 phút thì có thể lưu dữ liệu trong 10 ngày. Thêm nữa, nếu quá 480 cái thì dữ liệu cũ nhất sẽ bị xóa.)</li> <li>Nếu muốn xuất dữ liệu được lưu trữ trong máy con, thì kết nối máy con với dây mạng LAN, dùng Internet Explorer để xuất ra.</li> <li>Tính năng gửi E-Mail (tự chọn)</li> <li>Mã thông báo sự bất thường, To-Cc-Bcc, mỗi cái gửi được 3 người, tổng gửi được cho 9 người.</li> <li>Phân đoán sự bất thường xảy ra sẽ nháy đèn đỏ</li> <li>Khi có sự bất thường xảy ra, đèn đỏ sẽ nhấp nháy nên dễ nhận ra sự bất thường đang xảy ra.</li> </ul>		
Nguồn điện	Điện áp	AC100 ~ 240V 50/60Hz	Không bao gồm dây điện
	Phạm vi điện áp cho phép	AC85 ~ 265V 47 ~ 63Hz	
Vào	Điện năng tiêu thụ	MAX 7W (36W)	Điện năng tiêu thụ của máy chính (1) là khi dùng chung nguồn điện với cảm ứng.
	Số điểm đo	8ch (6 kênh 0-5V/4-20mA (trao đổi SW), 2 kênh nhiệt độ)	
Điểm ra	Phạm vi đo (độ chính xác)	0-5V : 2%FS (Đầu ra±0.1V) 4-20mA : 1.5%FS (Đầu ra±0.24mA) Cặp nhiệt điện K 0 ~ 300°C : 1.5%FS	Cảm biến nhiệt độ lớn nhất là 150°C
	Khả năng phân giải	0-5V : 0.001V 4-20mA : 0.004mA Cặp nhiệt điện : 0.1°C	
	Nguồn điện cảm biến	DC24V/MAX0.9A	Tổng giá trị đo là giá trị của 6 kênh
	Hình dáng hộp điện	Hình khối	
Đèn báo	Kết nối với đầu ra	a tiếp điểm 2 điểm	
	Điểm nối dung lượng	Có 2 điểm A không có điện áp a	
Thông tri	Hình dáng hộp điện	Hình khối	
	Trong khi quan sát	Màu xanh lá cây (đèn sáng khi đang quan sát, trong các trường hợp khác thì đèn nhấp nháy)	
Đặc điểm kỹ thuật môi trường	Khi có bất thường	Màu đỏ	
	Kỹ thuật thông tri	Modbus/TCP	
Đặc điểm kỹ thuật bên ngoài	Hộp điện	Ethernet(RJ-45)	
	Nhiệt độ	-10 ~ +50°C	
Đặc điểm kỹ thuật môi trường	Độ ẩm	10 ~ 90%RH (không ngưng tụ)	
	Nơi lắp đặt	Trong nhà	Thiết bị dùng để lắp ngoài trời là loại đặc biệt
Đặc điểm kỹ thuật bên ngoài	Độ cao	Dưới 2000m	
	Vật liệu	ABS (Acrylonitrile butadiene styrene)	
Đặc điểm kỹ thuật bên ngoài	Kích thước	D280xW190xH100mm(không tính sự lồi lõm)	
	Khối lượng	1.5kg	

※Hãy liên lạc với chúng tôi khi cần lắp đặt thiết bị này ngoài trời.



### Máy chủ ( Miru Ten)

Mục	Đặc điểm kỹ thuật	Ghi chú	
Mẫu	FCM-BM2PT		
Ưu điểm	<ul style="list-style-type: none"> <li>Có thể quản lý 10 máy con</li> <li>Có thể điều chỉnh lưu giữ dữ liệu: 1, 5, 10, 30 hoặc 60 phút.</li> <li>Bộ nhớ USB 8 GB (Có thể lưu giữ dữ liệu hơn 10 năm)</li> </ul>		
Nguồn điện	Điện áp	AC100~240V 50/60Hz	
	Phạm vi điện áp cho phép	AC85~265V 50/60Hz	
Thông tri	Điện năng tiêu thụ	MAX 10W	Trong trường hợp thông tri 10 máy con
	Đặc điểm truyền thông	Modbus/TCP	
Đặc điểm kỹ thuật môi trường	Hình dáng hộp điện	Ethernet (RJ-45)	
	Nhiệt độ	0~50°C	
Đặc điểm kỹ thuật bên ngoài	Độ ẩm	10~85%RH (không ngưng tụ)	
	Nơi lắp đặt	Trong nhà	
Đặc điểm kỹ thuật bên ngoài	Vật liệu	Nhựa ABS	
	Kích thước	D160xW220xH130mm(Acrylonitrile butadiene styrene)	
Đặc điểm kỹ thuật bên ngoài	Khối lượng	1.4kg	
	Điểm ra	2 điểm không có điện áp	

### Phần mềm quan sát máy chủ (Dùng cho máy tính)

Mục	Đặc điểm kỹ thuật	Ghi chú
Mẫu	Phần mềm quan sát máy chủ (Dùng cho máy tính)	
Features	<ul style="list-style-type: none"> <li>Có thể quản lý 100 máy con.</li> <li>Máy tính cần có Windows OS (Windows 7, 8 và 10).</li> <li>Có thể điều chỉnh lưu giữ dữ liệu: 1, 5, 10, 30 hoặc 60 phút.</li> <li>Có thể thiết lập chín loại đơn vị hiển thị cộng với năm loại tự do thiết lập.</li> <li>Địa chỉ mail 10 (hỗ trợ tùy chọn).</li> </ul>	
Máy tính	Máy tính với hệ điều hành Windows OS.	
OS	Windows*7	32bit/64bit (Enterprise, Ultimate, Professional, Home Premium, Starter)
	Windows*8	32bit/64bit (lỗi, Pro, Enterprise)
CPU	Windows*10	32bit/64bit
	1.5GHz Hoặc hơn (1.5GHz min)	
Không gian trống trên HDD	5GB(yêu cầu)	
Khả năng phân giải	1280x768 Hoặc hơn (yêu cầu)	
Khác	Microsoft.NET Framework4	
	Giao diện truyền thông: Cổng Ethernet (cổng LAN)	
	Ổ đĩa CD-ROM (chỉ khi cần cài đặt)	

※ Máy tính khách hàng tự chuẩn bị.

Tự chọn	Đặc điểm kỹ thuật	Ghi chú
Cảm biến rung (VS-2502-□□, VS-V103-01)	Máy con lắp đặt ngoài trời (TCM-NF2S)	
Cảm biến nhiệt độ (YYU4KM04B20A)	Bộ phận gắn trên tường (dành cho máy con) (BFL-2G)	
Cảm biến dòng điện (CTT-□□-CLS-CV-□□)	Magnet (để gắn bộ cảm biến rung) (MG-01)	
Gửi Mail (UNC-RP06A)		

Khách hàng tự chuẩn bị: Dây nối mạng LAN (loại 5e trở lên) • Hub USB Chung • Mạng LAN không dây • Cảm biến • Cài đặt dây • Dây nguồn

Sản phẩm này là thiết bị phát hiện và thông báo cho những bất thường do thiết bị quay hỏng, không có chức năng để tránh bất thường hoặc giải quyết vấn đề. Ngoài ra, có thể xảy ra trường hợp có những bất thường không thể phát hiện được bằng sản phẩm này.

Nhà phân phối

**SHOWA DENKI CO., LTD.**

Phòng kinh doanh quốc tế  
1-25 Shinden Kita-machi, Daito-City, Osaka, Japan 574-0052  
Điện thoại: +81-72-871-1511 Fax: +81-72-870-7243  
+84-94-990-8822 (Tiếng Nhật, Tiếng Anh, Tiếng Việt)

**SHOWA DENKI (THAILAND) CO., LTD.**

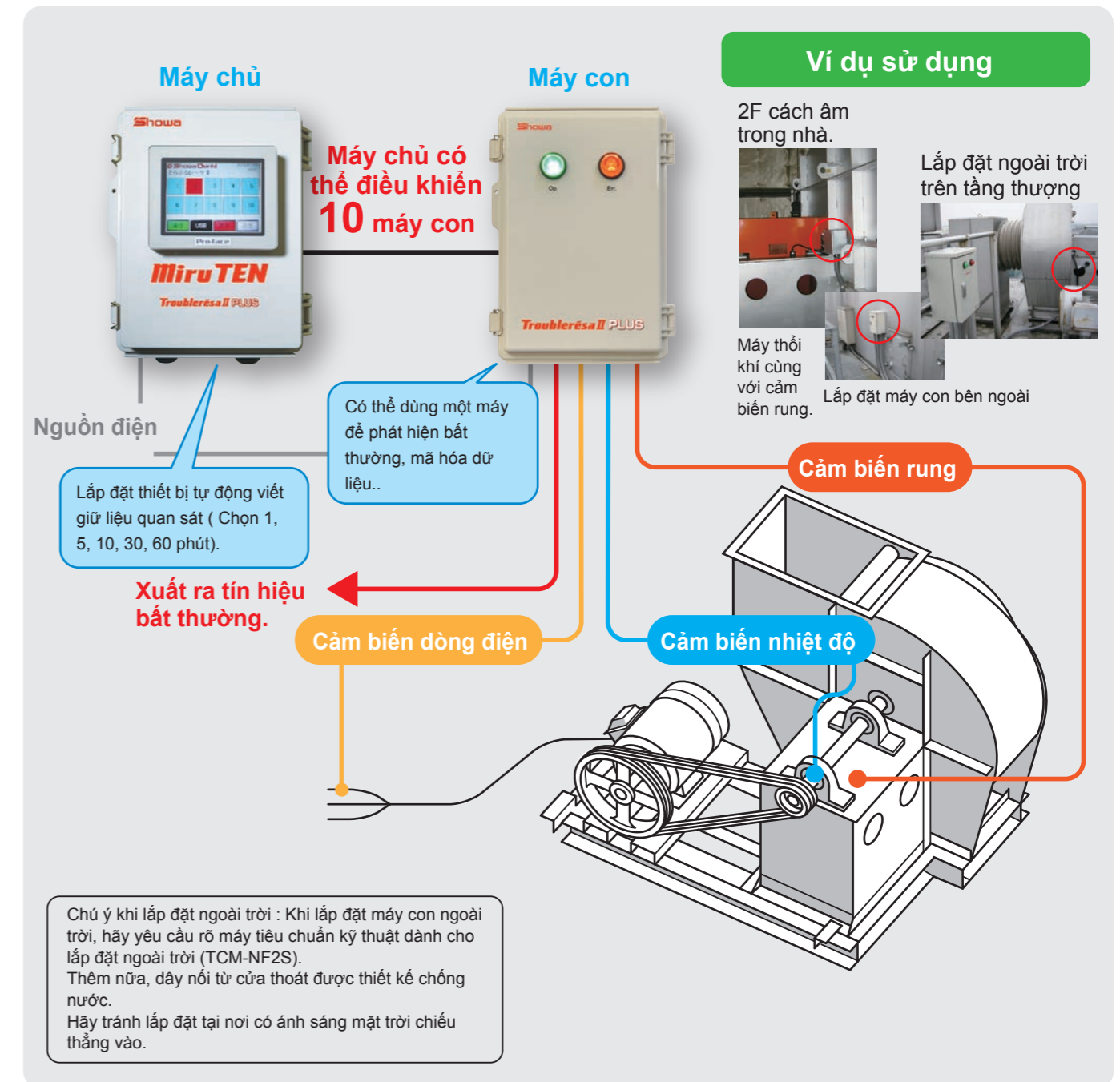
No1/46 Soi2 Grand De Ville, Soi Supapong 1 (Soi Srinakarin 42),  
SriNakarin Road Nongbon, Pravet Bangkok, Thailand 10250  
Điện thoại: +66(2330)8798 Fax: +66(2330)8799  
E-mail: wannapha@showadenki.co.jp (Tiếng Nhật, Tiếng Thái, Tiếng Anh)

showadenki search <http://www.showadenki.info>

## Máy móc của bạn có lắp đặt tại nơi cao, nhiệt độ cao, tối tăm, chật hẹp hay không?

Kết nối cảm biến analog (6 kênh), cảm biến nhiệt độ (2 kênh), từ đó bạn có thể quan sát tình trạng máy móc

# Troubleresa II PLUS



### Ví dụ sử dụng

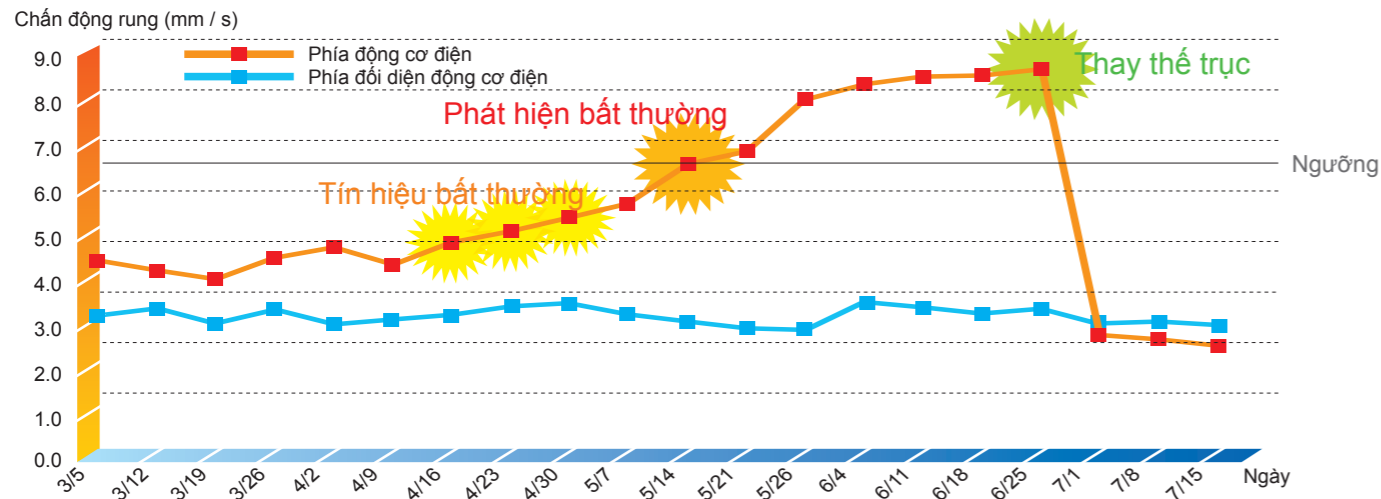
2F cách âm trong nhà.



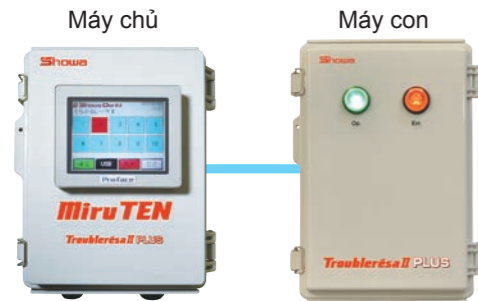
Máy thổi khí cùng với cảm biến rung. Lắp đặt máy con bên ngoài

## Ví dụ ghi việc đo lường chấn động (rung) của máy thổi khí.

Trong trường hợp này, kể từ khi có dấu hiệu bất thường, quan sát thêm 2.5 tháng. Thời gian từ lúc phát hiện bất thường đến lúc bị hỏng là khoảng 1 tháng.



## Giới thiệu sản phẩm

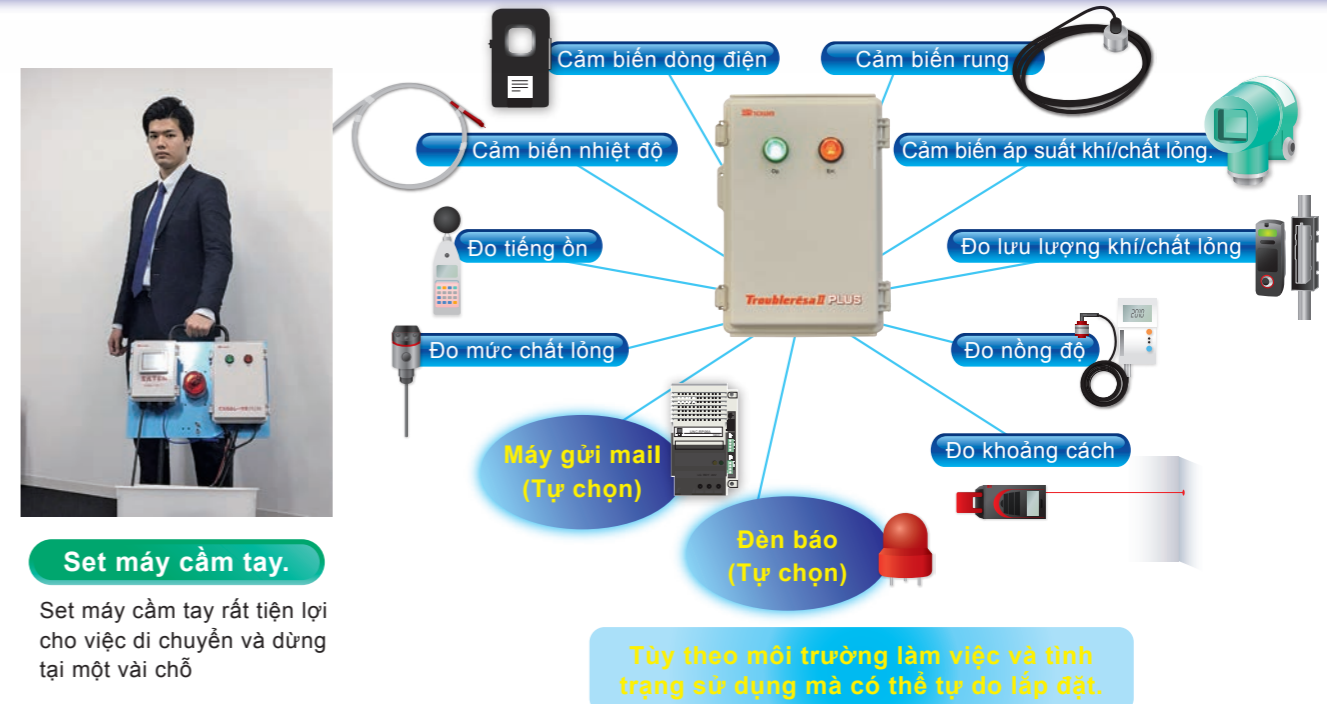


### Các chức năng

- 6 kênh cảm biến analog + 2 kênh cảm biến nhiệt độ
- Có khả năng phán đoán loại bất thường nào xảy ra
- Lắp đặt ngưỡng trên và ngưỡng dưới.
- Có thể đặt trong môi trường có nhiệt độ đến 50°C.
- Loại đặc biệt lắp đặt ngoài trời với IP65.

II PLUS Các chức năng mới	
Máy con	1. Có thể dùng một máy con để quan sát tình trạng của máy móc. *Nếu dùng 2~10 máy con thì cần có máy chủ.
	2. Máy con có thể lưu giữ dữ liệu.
	3. Có thể kết nối với mạng lưới mạng có sẵn
Máy chủ	1. Có thể kết nối với mạng lưới mạng có sẵn
	2. Hiện thị thông tin bằng tiếng Nhật hoặc tiếng Anh
	3. Được thêm chức năng FTP
	4. Đầu ra được thêm vào hai điểm
	5. Tự động hồi phục từ màn hình báo lỗi

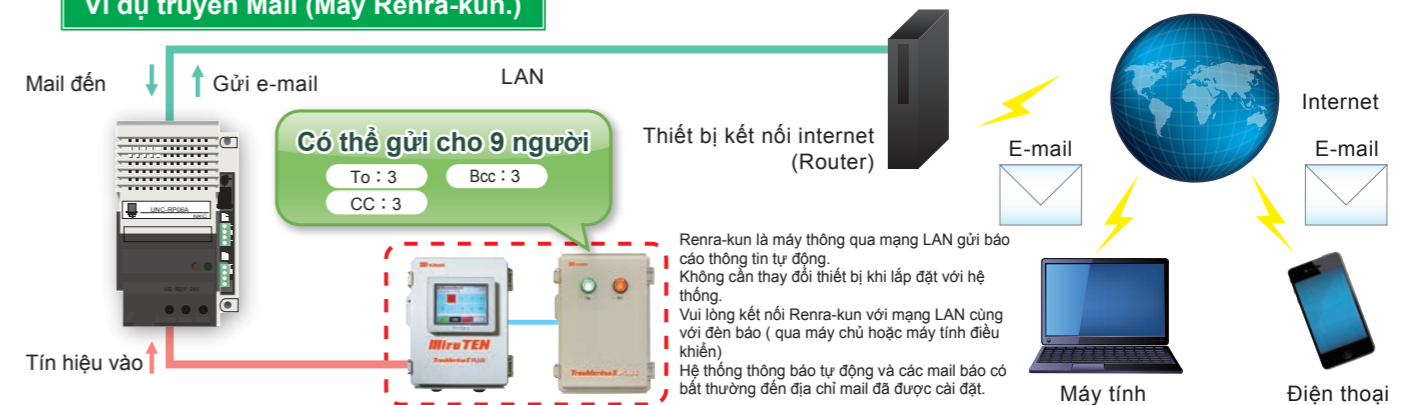
## Có thể tùy chỉnh các đặc điểm kỹ thuật để phù hợp với khách hàng.



Nếu có xảy ra bất thường thì máy sẽ gửi tín hiệu đến máy điện thoại của người phụ trách!

## Dù ban đêm hay ngày nghỉ đều an tâm!

### Ví dụ truyền Mail (Máy Renra-kun.)



### Thứ cần thiết

- Máy tính
- Dây nối mạng LAN
- Thiết bị truyền (Renra-kun)
- Router

### Trình tự thiết đặt

- Download phần mềm truyền tải
- Kết nối với PC thông qua dây nối mạng LAN
- Mở màn hình của thiết bị truyền tải và cài đặt
- Sau khi cài đặt thực hiện phôi tuyến nhập, xuất
- Sau khi xong các bước trên thì kết nối thiết bị với mạng lưới mạng



Bất thường phát sinh

Dùng như máy phát hiện tín hiệu bất thường (một máy con)



Máy dùng để quan sát. (dùng trong trường hợp sử dụng hai máy con trở lên)