

Workresa

เครื่องดักจับฝุ่นติดตั้งคู่กับ Workbench



รายละเอียดเพิ่มเติม

- แม้แต่ **รุ่นธรรมดา** ก็สามารถรองรับฝุ่นแบบแห้ง (ฝุ่นทั่วไป) และแบบปนเปียก (คราบน้ำมัน หรือ คราบน้ำยาล้างอะไหล่) ได้
- ดีไซน์ฝาอะคริลิกใหม่ สามารถเปิดได้ง่ายขึ้น
- แผ่นตะแกรงสามารถถอดออกเพื่อทำความสะอาดได้
- มี Air coupler เป็นอุปกรณ์เสริม

WRM-04H-H1C
รุ่นธรรมดา

WRM-04S-H1C
รุ่นกันประกายไฟ

WRM-04B-H1C
รุ่นลดความเสี่ยง
การระเบิด



Learn More

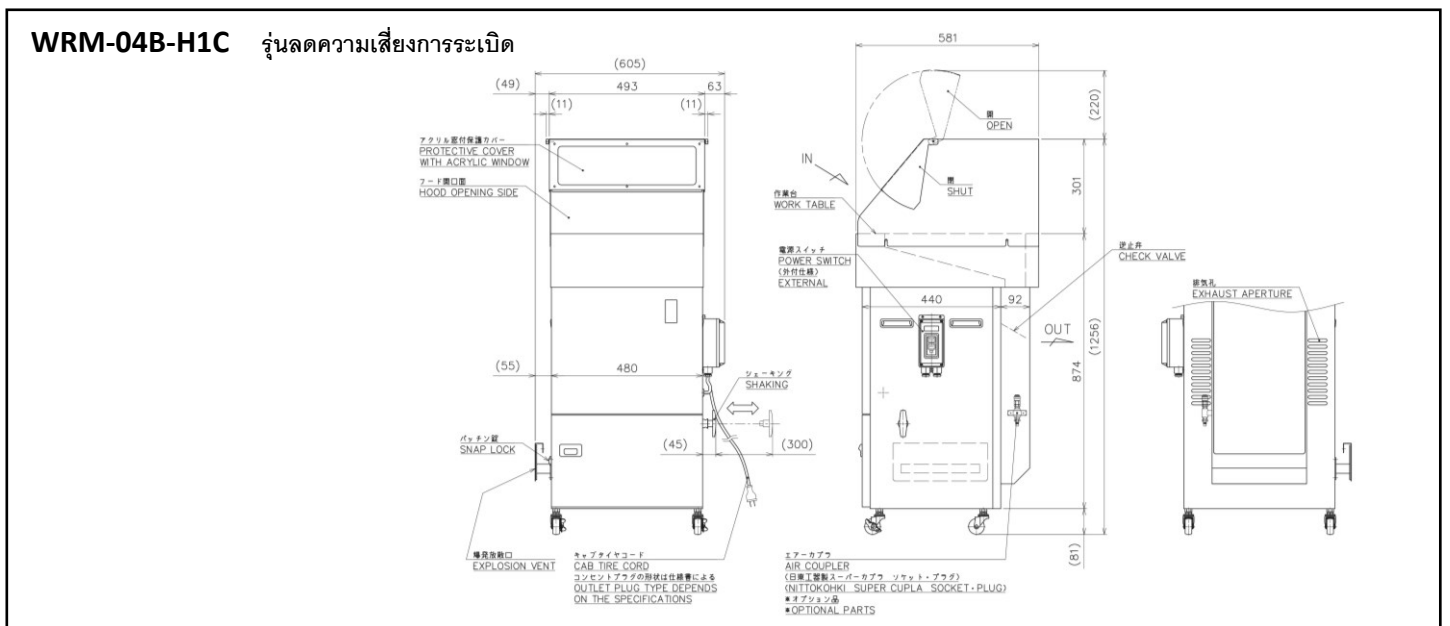
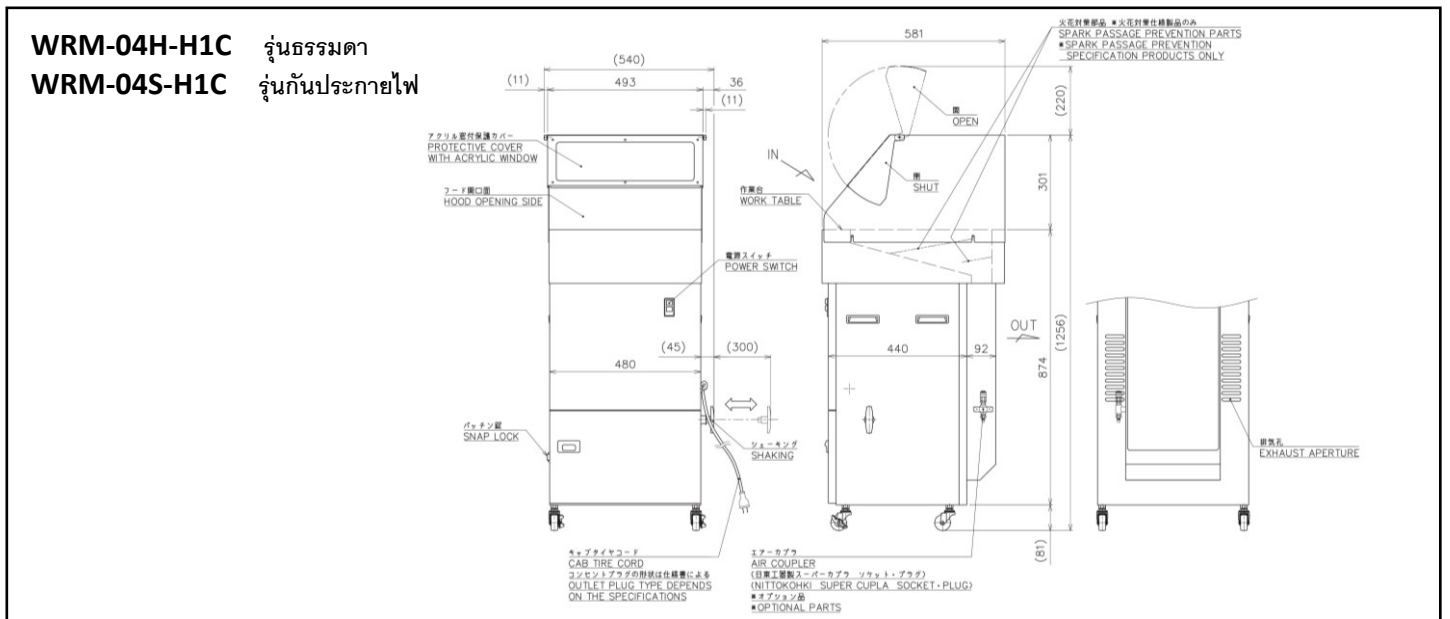
ข้อมูลทางเทคนิค

| รุ่น | เอาต์พุต / โพล (kW-p) | ระบบไฟฟ้า (V • เฟส) | ความถี่ (Hz) | ความเร็ว ลม (m/s) | ขนาด ของ ฟิลเตอร์ (m2) | ปริมาณฝุ่น ที่บรรจได้ (ℓ/min) | เสียงรบกวน dB(A) *1 | น้ำหนัก โดยประมาณ (kg) | | ขนาด (mm) | | |
|---|-----------------------|----------------------------------|--------------|-------------------|------------------------|-------------------------------|---------------------|------------------------|------|-----------|-----|--------------|
| | | | | | | | | 50Hz | 60Hz | W | L | H |
| WRM-04H-H1C (รุ่นธรรมดา) | 0.4 • 2 | 220V 1 เฟส ปลั๊ก type c | 50 | 1.2 | 1.5 | 6.7 | 74 | 70 | 68 | 540 | 581 | 1256 (*2) |
| WRM-04S-H1C (รุ่นกันประกายไฟ) | | | | | | | | 72 | 70 | | | |
| WRM-04B-H1C (รุ่นลดความเสี่ยงการระเบิด) | | | | | | | | 74 | 72 | 605 | | |

*อุปกรณ์เสริม Air coupler (เป็นอุปกรณ์เสริมต้องสั่งเพิ่มเติม) *รุ่นลดความเสี่ยงการระเบิดและรุ่นกันประกายไฟ ไม่สามารถสร้างรวมกันได้

*1 ตำแหน่งการวัด จากด้านหน้า 1m จากด้านบน 1m *2 ตัวเลขในวงเล็บ () คือความสูงเมื่อเปิดฝา

Outline Drawing



ตัวแทนขาย

SDG THAILAND

SDG (Thailand) Co., Ltd.

เลขที่ 71 ซอยเฉลิมพระเกียรติร.9 ซ.28 แขวงดอกไม้ เขตประเวศ

กรุงเทพมหานคร 10250 TEL : 02-053-1899 FAX : 02-054-1899

E-mail : sthinquiry@sdg-ing.com

Web site : <https://www.sdg-ing.com/thailand/>



Contact Us