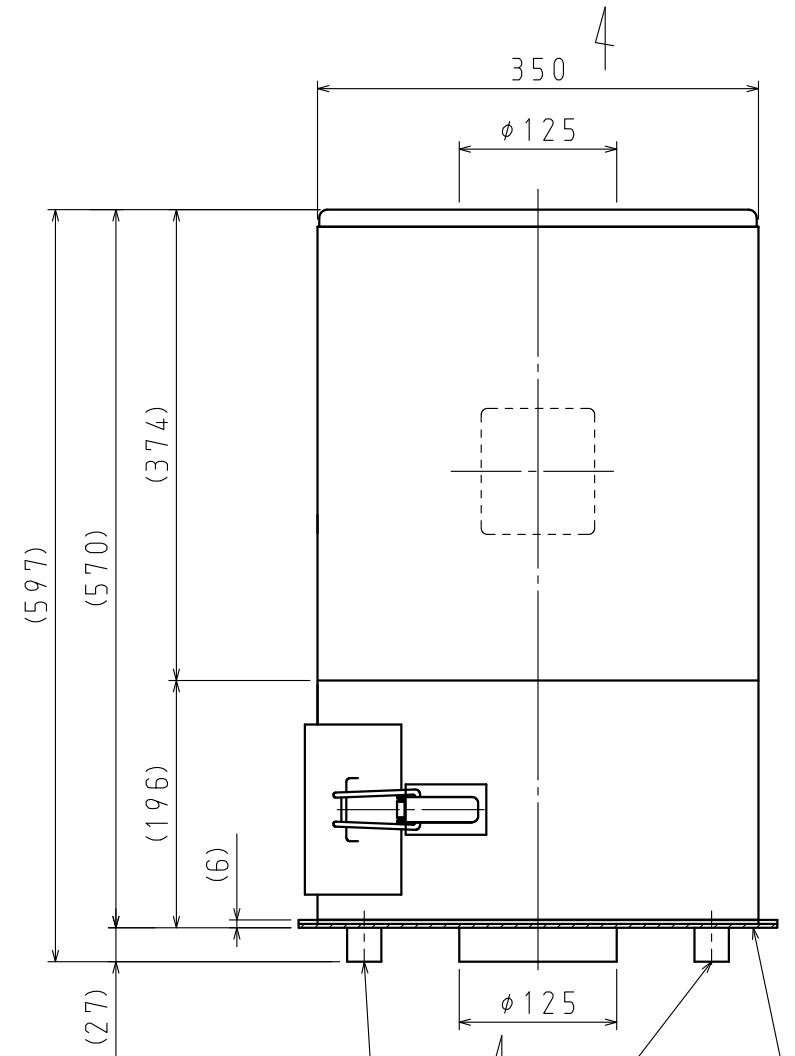
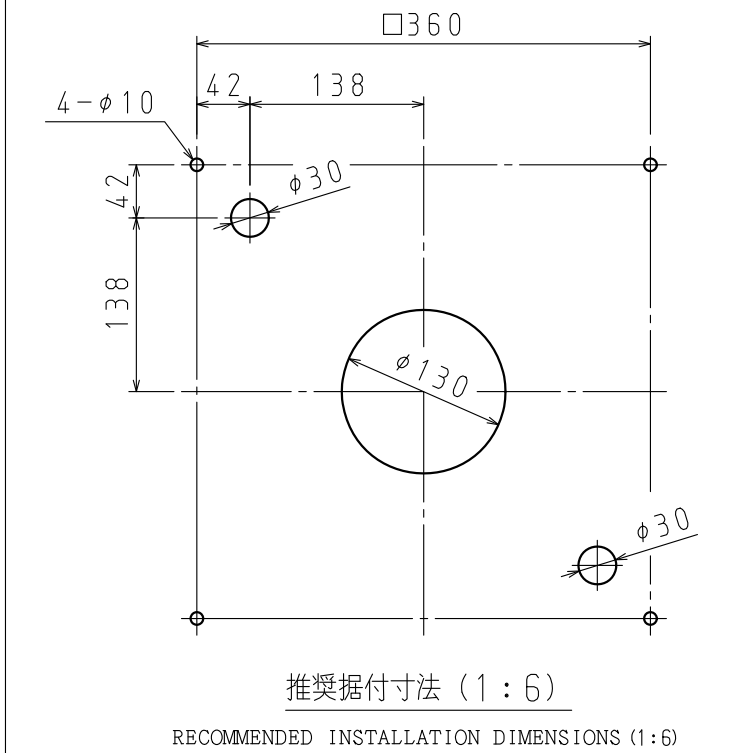


4-M8×25
 (付属品天吊用アイボルトM8×25取付可能)
 (OPTION LIFTING EYEBOLTS
 M8×25 ARE ATTACHABLE)



ドレンパイプ
 DRAIN PIPE
 外径φ27
 DIAMETER OUTSIDE

パッキン
 PACKING

標準付属品：天吊用アイボルトM8×25.....2個
 ACCESSORIES: LIFTING EYE BOLT M8×25.....2PCS.
 圧着端子 (内1個は予備)7個
 PRESSURE CONNECTION TERMINALS ONE SPARE IN SEVEN.....7PCS

- 6 吐出 金網付 (4メッシュ d0.7)
 WITH DISCHARGE WIRE NET (4 MESH d0.7)
- 5 最高吸込温度 50℃
 INHARANT AIR TEMP. : MAX. 50℃
- 4 端子台 (6P) 付 端子記号 (UVWABⓈ)
 WITH TERMINAL BED (6P) TERMINAL MARK (UVWABⓈ)
- 3 風量・静圧は新品フィルタ付の性能です
 THE FIGURE SHOWN IN 'PERFORMANCE' INDICATES THE VALUE WITH NEW FILTERS.

2	電動機 MOTOR	保護方式 ENCLOSURE	全閉形 TOTALLY ENCLOSED TYPE	
		出力 OUTPUT	0.75 [kW]	
		極数・相 POLES PHASE	2・3	
		電圧 VOLTAGE	200 [V]	200/220
1	送風機 FAN	周波数 FREQUENCY	50 [Hz]	60
		電流 CURRENT	3.0 [A]	3.3
		風量 (MAX.) VOLUME	6.8 [m³/min]	8.2
		静圧 (MAX.) [kPa] STATIC PRESSURE	1.00	1.45
		回転数 SPEED	2900 [min⁻¹]	3450
		標準吸込状態 STANDARD SUCTION CONDITION	温度 TEMPERATURE	20℃
			湿度 HUMIDITY	65%
			絶対圧力 ABSOLUTE P.	101.3kPa

仕様 SPECIFICATIONS

軸端固定用ボルト
 HOLDER FIXATION BOLT
 羽根車 右ネジ
 IMPELLER RIGHT SCREW

作成 K. HOSOI
 DRAW CONFIRM
 確認 K. TSUJI
 承認 K. TSUJI
 APPROVE
昭和電機株式会社 大東工場
 SHOWA DENKI CO., LTD
 DAITO FACTORY

作成日 2019.9.20
 DATE SEPTEMBER 20, 2019
 品名 CRM-H07-V21
 TYPE
 図名 外形寸法図
 TITLE EXTERNAL DIMENSIONS
 図番 CM3402-0
 DRAWING NO.

付属品交換用フィルタ、ボルトナットを無くす (2019/11/1より)	△×			
図歴 RECORDS	△×	変更日 DATE	変更内容 REVISION	変更 REVISIED BY