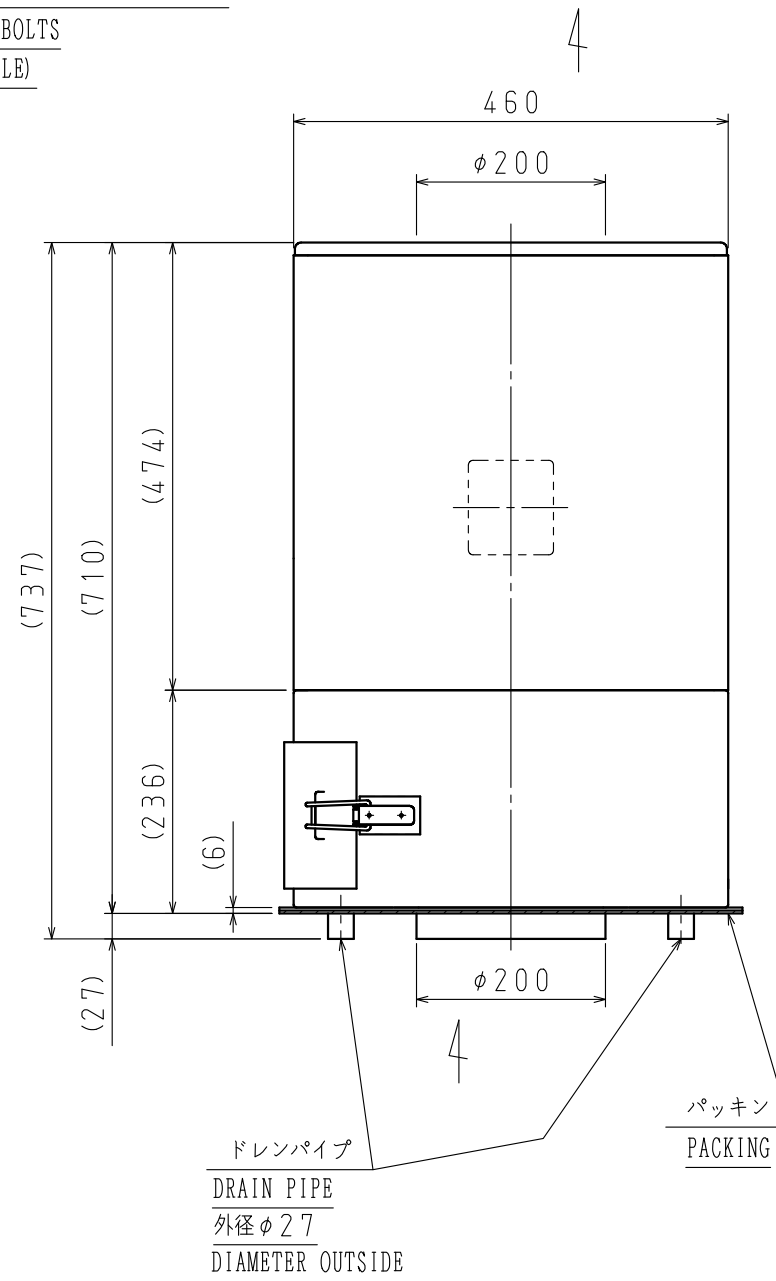
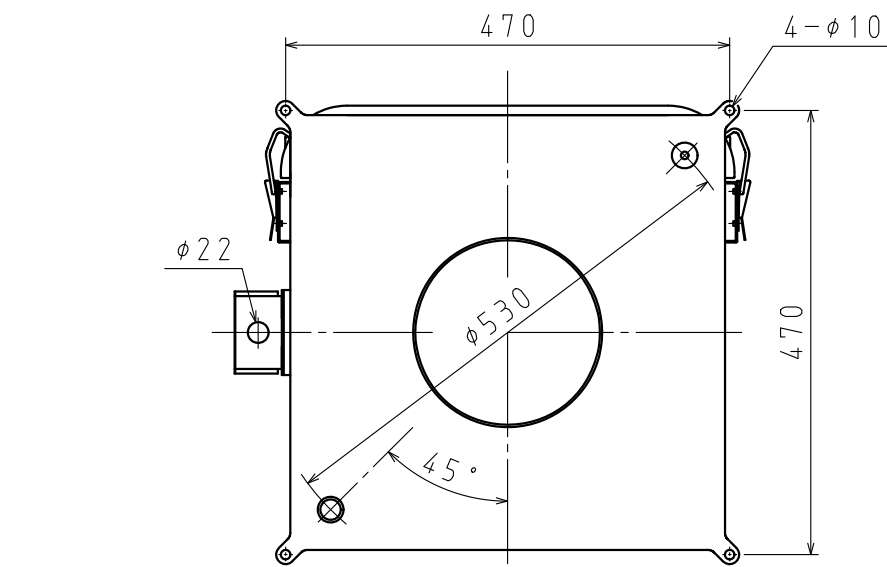
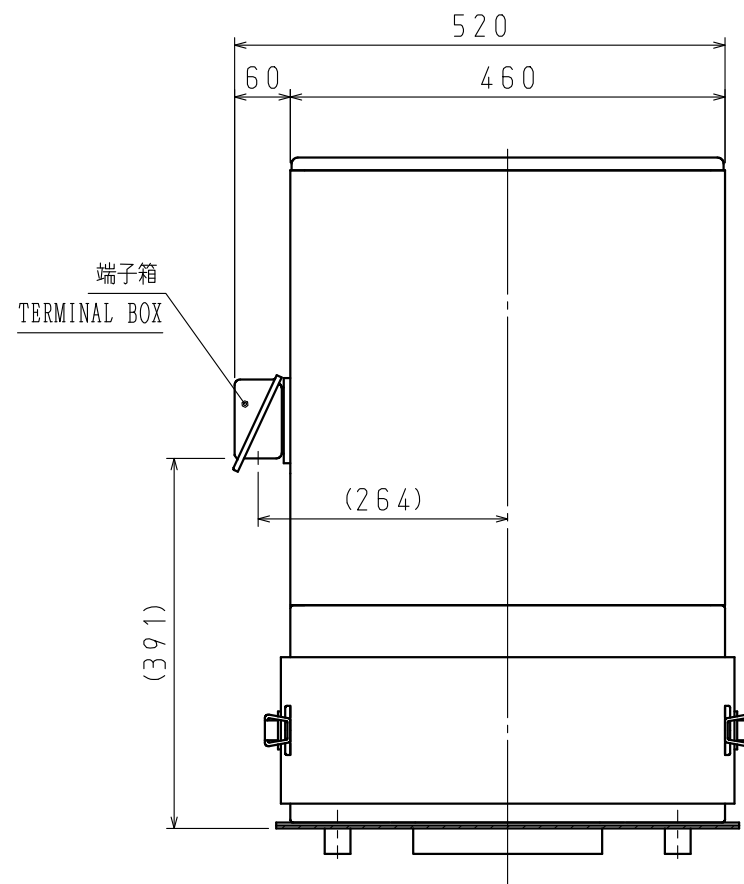


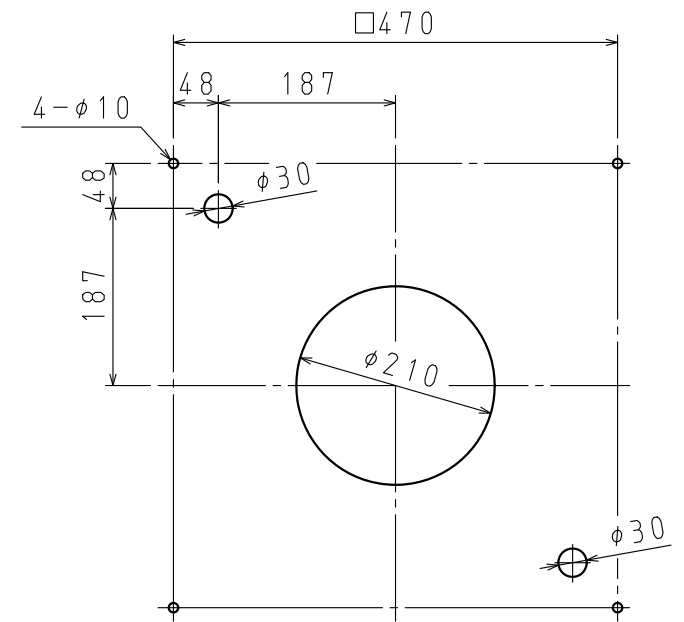
8-M8×25  
 (付属品天吊用アイボルトM8×25取付可能)  
 (OPTION LIFTING EYEBOLTS  
 M8×25 ARE ATTACHABLE)



ドレンパイプ  
 DRAIN PIPE  
 外径φ27  
 DIAMETER OUTSIDE

パッキン  
 PACKING

標準付属品：天吊用アイボルトM8×25・・・2個  
 ACCESSORIES: LIFTING EYE BOLT M8×25.....2PCS.  
 圧着端子(内1個は予備)・・・7個  
 PRESSURE CONNECTION TERMINALS ONE SPARE IN SEVEN.....7PCS



推奨据付寸法(1:8)  
 RECOMMENDED INSTALLATION DIMENSIONS (1:8)

6	吐出 金網付(4メッシュ d0.7) WITH DISCHARGE WIRE NET (4 MESH d0.7)	
5	最高吸込温度 50℃ INHARANT AIR TEMP. : MAX. 50℃	
4	端子台(6P)付 端子記号(UVWABⓅ) WITH TERMINAL BED (6P) TERMINAL MARK (UVWABⓅ)	
3	風量・静圧は新品フィルタ付の性能です THE FIGURE SHOWN IN 'PERFORMANCE' INDICATES THE VALUE WITH NEW FILTERS.	
2	電動機 MOTOR	
	保護方式 ENCLOSURE	全閉形 TOTALLY ENCLOSED TYPE
	出力 OUTPUT [kW]	2.2
	極数・相 POLES PHASE	2・3
	電圧 VOLTAGE [V]	200 200/220
1	送風機 FAN	
	風量(MAX.) VOLUME (m³/min)	17.5 21
	静圧(MAX.) [kPa] STATIC PRESSURE	1.60 2.30
	回転数 SPEED (min⁻¹)	2900 3450
	標準吸込状態 STANDARD SUCTION CONDITION	温度 TEMPERATURE 20℃ 相対湿度 HUMIDITY 65% 絶対圧力 ABSOLUTE P. 101.3kPa

仕様 SPECIFICATIONS

軸端固定用ボルト  
 HOLDER FIXATION BOLT  
 羽根車 右ネジ  
 IMPELLER RIGHT SCREW

作成 T. NISHIMATSU  
 確認 K. HOSOI  
 承認 K. TSUJI

作成日 2019.10.2  
 DATE OCTOBER 2, 2019  
 品名 CRM-H22-V23  
 TYPE  
 図名 外形寸法図  
 TITLE EXTERNAL DIMENSIONS  
 図番 CM6003-0  
 DRAWING NO.

尺度 1:8  
 SCALE  
 SDG株式会社  
 SDG CO., LTD.

付属品交換用フィルタ、ボルトナットを無くす(2019/11/1より)

図歴 RECORDS

△×			
△×			
△×	変更日 DATE	変更内容 REVISION	変更 REVISIED BY